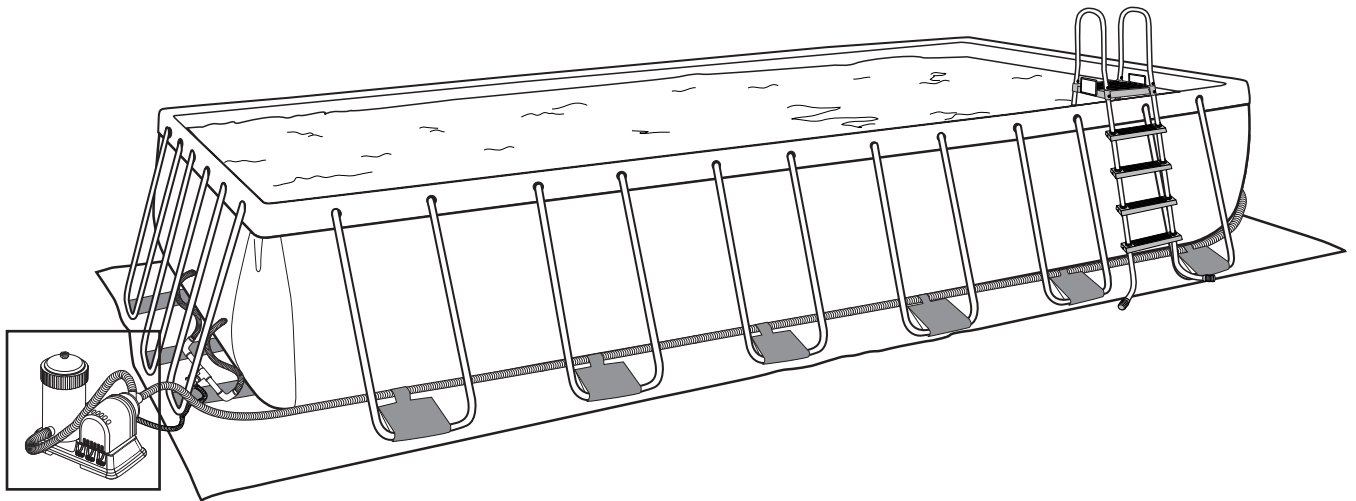




MANUEL D'UTILISATION
PISCINE RECTANGULAIRE A
CADRE METALLIQUE
7.32 m x 3.66 m x 1.22 m



Fabriqué en Chine
© 2003 Intex Recreation Corp.

Intex Trading Ltd.
C/O Intex (HongKong) Ltd.

Intex Trading B.V.
P. O. Box nr. 1075 - 4700 BB Roosendaal

IMPORTANTES REGLES DE SECURITE

A lire attentivement et à conserver pour consultation ultérieure.

Votre piscine est une grande source d'amusements pour vous, vos enfants et vos amis. Elle contient une grande quantité d'eau, et est suffisamment profonde pour présenter quelques risques pour la santé et pour la vie. Respectez scrupuleusement les règles suivantes :

1. Ne plongez pas et ne sautez pas dans la piscine.
2. Ne laissez jamais les enfants sans la surveillance d'au moins un adulte qui ne se baigne pas. Intervenez immédiatement en cas de blessure ou de crampe.
3. Ne laissez pas se développer de "bagarres" dans ni autour de la piscine. Le sol autour d'une piscine est souvent humide et glissant. Toutes sortes de blessures peuvent être occasionnées par une chute.
4. Prévenez les enfants qu'il n'est pas hygiénique de boire l'eau de la piscine. Rappelez-leur fréquemment d'aller aux toilettes.
5. Ne permettez pas de manger ou de mâcher du chewing gum dans la piscine afin de limiter les risques d'étouffement.
6. Veillez à la propreté de l'eau. Votre épurateur ôtera les éléments en suspension dans l'eau, mais une addition de produits chimiques spéciaux pour piscine est nécessaire pour détruire les bactéries et prévenir la formation d'algues. LA BAIGNADE EN EAU POLLUEE EST DANGEREUSE. Demandez conseil à votre revendeur.

Respectez ces quelques règles afin que votre piscine reste un lieu d'amusement et de plaisir.



ATTENTION:



Ne pas sauter
Eau peu profonde



Ne pas plonger
Eau peu profonde

CONSERVEZ CES INSTRUCTIONS

IMPORTANTES REGLES DE SECURITE

A lire attentivement et à conserver pour consultation ultérieure

AVERTISSEMENT: L'utilisation d'une piscine implique le respect des consignes de sécurité décrites dans le guide d'entretien et d'utilisation.

AVERTISSEMENT: Votre épurateur doit être situé à au moins 2 mètres de votre piscine selon les exigences de la norme d'installation C 15-100. Demander l'avis du fabricant pour toute modification d'un ou plusieurs éléments du système de filtration.

ATTENTION

- La sécurité de vos enfants ne dépend que de vous! Le risque est maximum lorsque les enfants ont moins de 5 ans. L'accident n'arrive pas qu'aux autres! Soyez prêt à y faire face!
- Le non-respect des consignes d'entretien peut engendrer des risques graves pour la santé, notamment celle des enfants.
- Ne pas laisser une piscine hors-sol à l'extérieur, vide.
- Sans surveillance, votre enfant est en danger.
- **Surveillez et agissez :**
 1. La surveillance des enfants doit être rapprochée et constante;
 2. Désignez un seul responsable de la sécurité;
 3. Renforcez la surveillance lorsqu'il y a plusieurs utilisateurs dans la piscine;
 4. Apprenez à nager à vos enfants dès que possible;
 5. Mouillez nuque, bras et jambes avant d'entrer dans l'eau;
 6. Apprenez les gestes qui sauvent et surtout spécifiques aux enfants;
 7. Interdisez le plongeon ou les sauts en présence de jeunes enfants;
 8. Interdisez la course et les jeux vifs aux abords de la piscine;
 9. N'autorisez pas l'accès à la piscine sans gilets ou brassière pour un enfant ne sachant pas bien nager et non accompagné dans l'eau;
 10. Ne laissez pas de jouets à proximité et dans le bassin qui n'est pas surveillé;
 11. Maintenez en permanence une eau limpide et saine;
 12. Stockez les produits de traitement d'eau hors de la portée des enfants;
 13. Téléphone accessible près du bassin pour ne pas laisser vos enfants sans surveillance quand vous téléphonez;
 14. Bouée et perche à proximité du bassin. Par ailleurs, certains équipements peuvent contribuer à la sécurité;
 15. Barrière de protection dont le portail sera constamment maintenu fermé. Par exemple, une haie ne peut être considérée comme une barrière;
 16. Couverture de protection manuelle ou automatique correctement mise en place et fixée;
 17. Détecteur électronique de passage ou de chute, en service et opérationnel;
 18. Ne plongez pas
- **Mais ils ne remplacent en aucun cas une surveillance rapprochée;**
- **En cas d'accident:**
 1. Sortez l'enfant de l'eau le plus rapidement possible;
 2. Appelez immédiatement du secours et suivez les conseils qui vous seront donnés;
 3. Remplacez les habits mouillés par des couvertures chaudes;
- **Mémorisez et affichez près de la piscine les numéros de premiers secours:**
 1. Pompiers: 18 pour la France
 2. SAMU : 15 pour la France
 3. Centre Antipoison

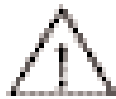
CONSERVEZ CES INSTRUCTIONS

ENTRETIEN ET UTILISATION DE LA PISCINE ET DE L'ÉPURATEUR

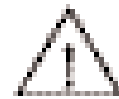
1. Evitez tous les risques inhérents à l'eau, à l'électricité et au chahut.
2. Ne branchez ou ne débranchez jamais l'épurateur lorsque vous êtes dans l'eau ou lorsque vos mains sont humides.
3. Evitez l'utilisation de prolongateurs, ou d'adaptateurs de prises.
4. Débranchez toujours l'épurateur avant de le démonter ou d'en dévisser la partie supérieure, afin d'éviter la projection d'un élément sous la pression de l'eau.
5. Placez l'épurateur de telle façon qu'il ne risque pas de tomber ou d'entrer en contact avec l'eau de la piscine. Cela pourrait entraîner un choc électrique ou une électrocution.
6. N'installez pas de table ou de chaise à proximité de la piscine. Vous éviterez ainsi à vos enfants la tentation du plongeon et le risque de blessure.
7. Veillez à ce que l'épurateur soit le plus loin possible de la piscine, afin de ne pas inciter les enfants à l'utiliser comme marche-pied.
8. Les eaux de piscine doivent être régulièrement entretenues. Votre filtre et un contrôle chimique approprié vous permettront de maintenir un bon niveau d'hygiène. Renseignez vous auprès de votre revendeur pour choisir vos chlores, produits anti algues et autres.
9. Ne versez jamais de produits chimiques dans la piscine quand elle est occupée. Ces produits peuvent provoquer des irritations de la peau ou des yeux.
10. Le contrôle du PH et le traitement de votre eau doivent être effectués chaque jour. L'ajout de chlore, de produits anti algues et la surveillance du PH sont nécessaires aussi bien lors du remplissage de la piscine que régulièrement durant la période d'utilisation.
11. N'installez pas l'épurateur dans l'herbe, car celle-ci pourrait obturer les orifices de ventilation du moteur (avec risque de surchauffe).
12. Votre eau peut devenir saumâtre. Ne vous baignez jamais dans une eau dont le PH n'est pas correct. Consultez votre revendeur.
13. Placez l'épurateur à l'ombre pendant la saison chaude, ou filtrez l'eau pendant la nuit afin d'éviter une surchauffe.

CONSERVEZ CES INSTRUCTIONS

14. Ayez toujours une perche à proximité de la piscine en cas d'urgence.
15. Conservez une liste de numéros de téléphone d'urgence à portée de la main.
16. L'épurateur doit toujours fonctionner en position verticale.
17. Nous vous recommandons de toujours disposer d'une cartouche de rechange. Les cartouches doivent être changées toutes les deux semaines.
18. Ne surélevez pas la piscine ou l'épurateur. Placez-les au niveau du sol.
19. Installez la piscine sur un terrain plat, après en avoir écarté toutes pierres, branches et autres objets pouvant endommager le liner.
20. Si possible, nous vous recommandons de placer la bonde de vidange à proximité d'un drain, afin de faciliter la vidange de fin de saison.
21. Vos enfants vont probablement éclabousser et asperger le sol. Sachez que le chlore peut endommager votre pelouse. Pensez y au moment de l'installation de votre piscine.
22. Avant de vider votre piscine pour la ranger ou la déplacer, assurez-vous que l'eau soit évacuée vers un emplacement sans risque. Prenez connaissance des réglementations locales qui concernent les dispositions à prendre pour l'eau des piscines.
23. Certaines herbes très dures peuvent percer le liner. Retirez-les avant d'installer votre piscine.



DANGER



**UTILISEZ TOUJOURS LES SERVICES D'UN ÉLECTRICIEN
QUALIFIÉ SI VOUS DEVEZ RÉPARER L'ÉPURATEUR.**

CONSERVEZ CES INSTRUCTIONS

INSTRUCTIONS DE MONTAGE DE LA PISCINE A STRUCTURE TUBULAIRE METALLIQUE :

Introduction:

Ce kit est constitué de 2 cartons. Commencez d'abord par débiller le carton n° 1.

Cette piscine peut-être montée par deux adultes, mais une équipe de quatre adultes est préférable.

Le tapis de sol est le premier élément à mettre en place. Visionnez la cassette vidéo avant le montage.

Cette piscine n'est pas munie de pièces d'angle, ne pensez pas que ces articles sont manquants.

Conseils:

Le propriétaire de la piscine est responsable vis à vis des lois et réglementations qui concernent les piscines hors-sol, les abords, les barrières, les éclairages, les règles de sécurités, etc... Consultez les autorités locales pour tout renseignement.

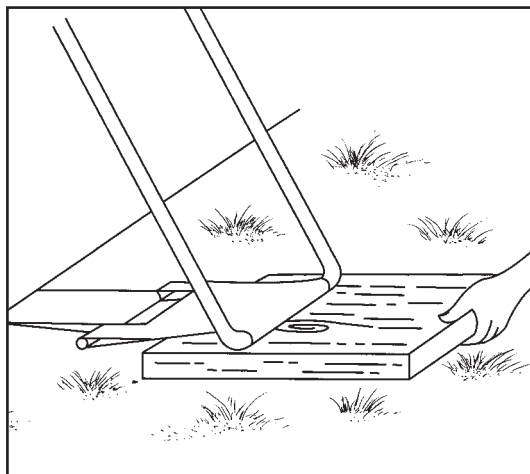
Il est nécessaire de disposer d'au moins 1.50 m à 2 m tout autour de la piscine pour plus de facilité lors de l'installation de la structure.

Une des extrémités du liner de la piscine est munie de deux trous pour les traversées de paroi. Cette extrémité doit se trouver face à votre installation électrique.

Préparation du sol:

Avant d'assembler la piscine, examinez le terrain sur lequel la piscine va être installée.

1. Le terrain sur lequel la piscine va être installé doit être absolument plat et de niveau.
2. Le sol doit être assez compact pour supporter le poids de la structure.
3. Retirez les pierres et autres objets pointus qui pourraient percer le liner de la piscine ou blesser les utilisateurs de la piscine.



4. Si le sol n'est pas dur et stable (goudron, sable, pelouse ou terre) vous devrez mettre en place une pièce de bois contreplaqué marin de taille 38 x 38 x 3 cm (15" x 15" x 1.2") sous chaque pied en U. Vous pouvez aussi utiliser des plaques de métal ou des carreaux renforcés.

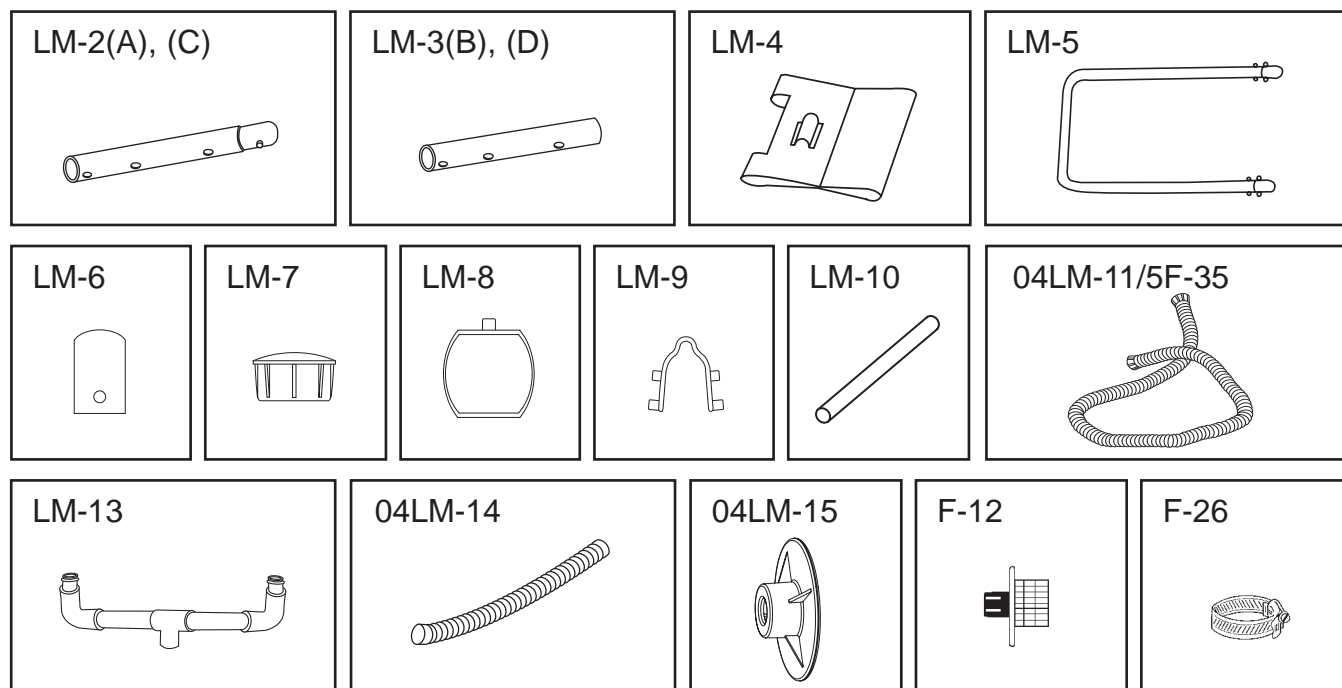
IMPORTANT:

- **N'essayez pas d'installer votre piscine sur un terrain incliné ou en pente.**
- **Un terrain en terre très molle n'est pas recommandé.**
- **Contactez votre revendeur pour des conseils sur les supports de pieds.**

CONSERVEZ CES INSTRUCTIONS

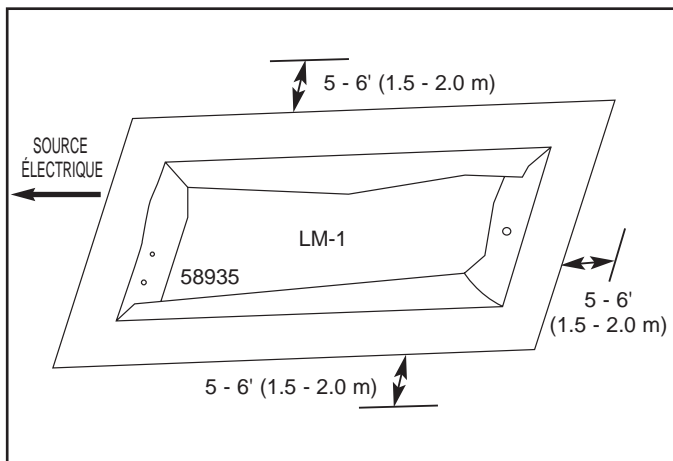
LISTE DES PIÈCES

N°	Désignation	Quantité
LM-1	1 Liner 3.66 m x 7.32 m x 1.22 m (non représenté)	1
LM-2(A)	Poutres	10
LM-2(C)	Poutres	4
LM-3(B)	Poutres	2
LM-3(D)	Poutres	2
LM-4	Languettes	18
LM-5	Pieds en U	18
LM-6	Capuchon supérieur du pied en U (pre-installé en usine)	36
LM-7	Capuchon supérieur de la poutre (pre-installé en usine)	8
LM-8	Clips simple (pré-installé en usine)	14
LM-9	Clips double (pré-installé en usine)	36
LM-10	Bâtonnet de raccord	18
04LM-11/5F-35	Grand tuyau (10.5 m L, 38 mm Ø) / Bague de Serrage	1
LM-13	Raccord pour tuyaux	1
04LM-14	Petit tuyau (1.0 m L, 32 mm Ø)	2
04LM-15	Adaptateur de réduction de flux d'eau (utiliser seulement avec #58945)	1
F-12	Petite crépine	2
F-26	Collier de serrage 32 mm Ø à embout bleu	4
58622	1 filtre épurateur (non représenté)	1
58906	1 échelle 1.22 m (non représentée)	1
58935	1 tapis de sol (non représenté)	1
58936	1 bâche pour piscine (non représentée)	1
58944	1 kit d'entretien pour piscine (non représenté)	1



Pour la France, Service Après Ventes (réparations, pièces détachées, conseils, accessoires) assuré par
INTEX SERVICE (FRANCE)
Tél : 08 90 71 20 39 (0.15 TTC/min) - Fax : 03 84 25 18 09
E-mail : sav@intexcorp.com.fr
Site : www.intex-service.fr

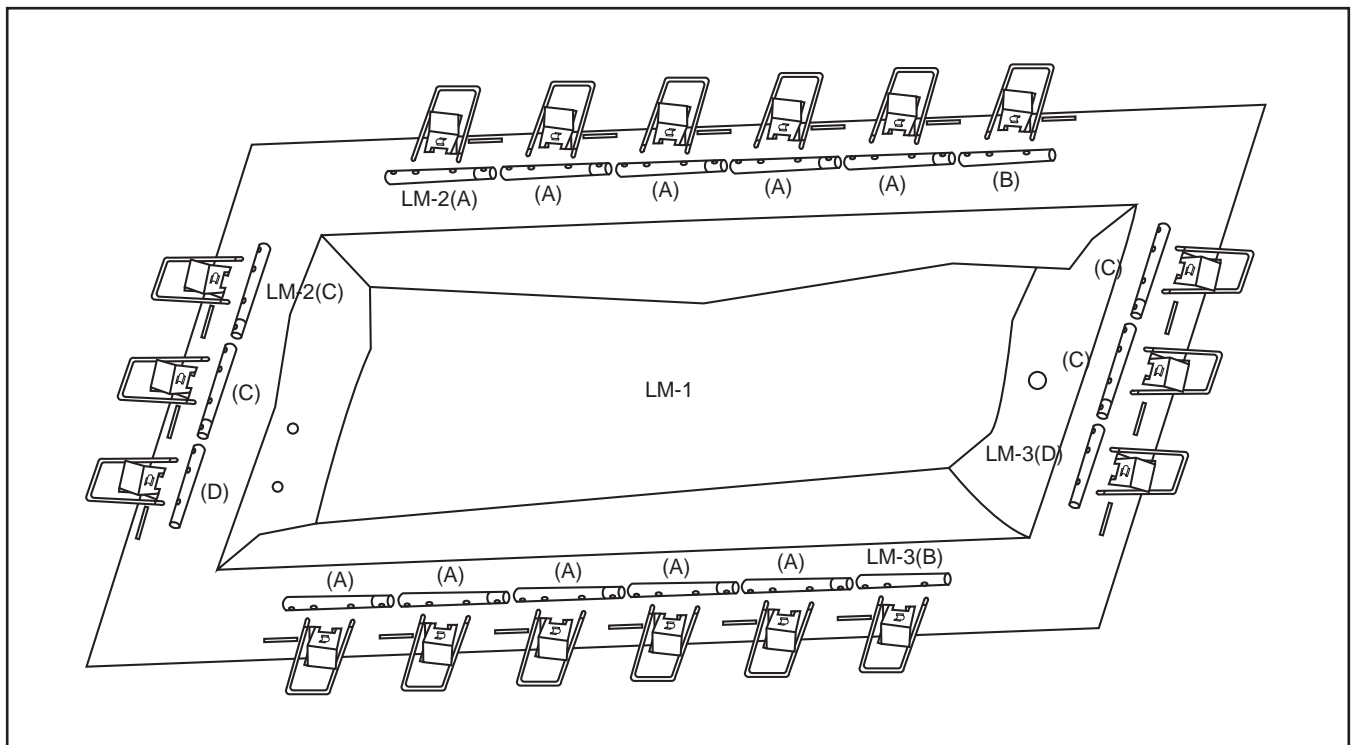
CONSERVEZ CES INSTRUCTIONS

Instructions de montage de la piscine:**Instructions de montage de la piscine:**

1. Retirez le tapis de sol du carton n° 1. Dépliez-le entièrement, les bords doivent être à au moins 1.50 m, 2 m du premier obstacle : murs, arbres, clôtures.

Retirez le liner (LM-1) du carton n° 1 et posez-le sur le tapis de sol. Déballez le liner de façon à ce qu'il s'assouplisse à la chaleur du soleil. Le liner se manipulera ainsi plus facilement. Veillez à ce que le liner soit bien centré sur le tapis de sol. (Assurez-vous également que l'extrémité du liner munie des deux trous soit bien face à votre source d'alimentation électrique.)

IMPORTANT: Ne traînez pas le liner sur le sol pour éviter tout risque de coupure ou autre dégât.



2. Retirez toutes les pièces du carton n° 2 et disposez les sur le sol, à l'endroit où elles devront être assemblées.

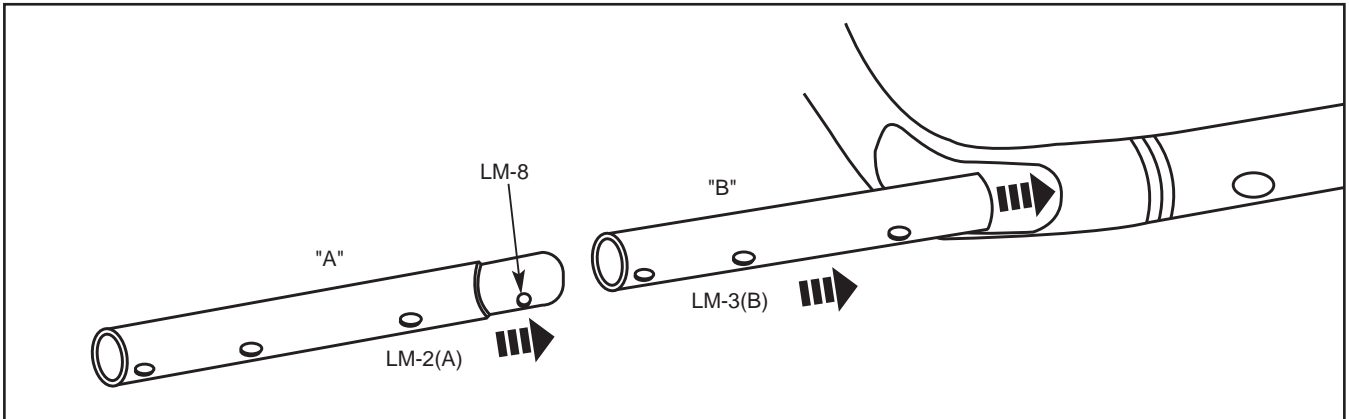
Reprenez la liste complète des pièces détachées et vérifiez que tous les éléments à assembler sont présents. (Liste des pièces p. 7)

IMPORTANT: Si des pièces manquent, ne commencez pas le montage.

Contactez le service consommateur pour commander vos pièces de rechange.

Après l'inventaire de chacune des pièces détachées, retirez-les du tapis de sol pour pouvoir débiter le montage.

CONSERVEZ CES INSTRUCTIONS

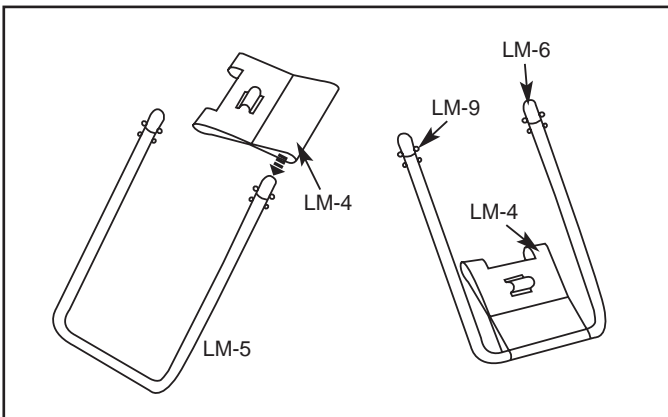


3. Veillez à bien déplier le liner et à l'étendre au maximum sur tout le tapis de sol. Le tapis de sol doit dépasser d'environ 0.3 m autour des 4 côtés du liner.

Commencez par les grands côtés, insérez les poutres 'B' (LM-3B) en premier dans les bordures du liner situés dans chaque coin. Continuez avec les poutres 'A' (LM-2A) en les clipsant dans les poutres 'B' (LM-3B).

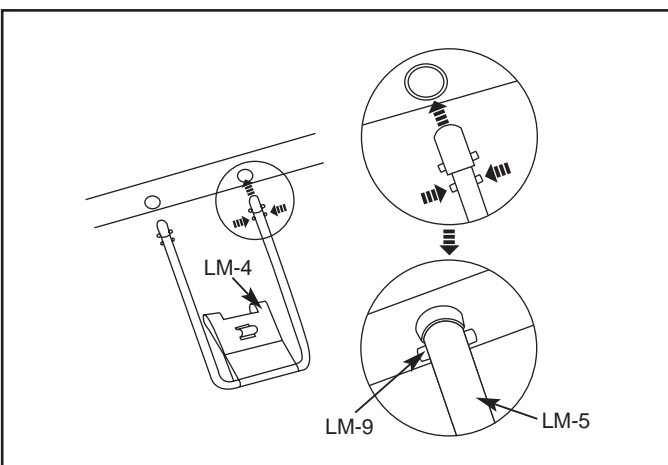
Veillez à bien aligner les trous des poutres avec ceux de la bordure du liner.

Poursuivre en insérant les poutres "A-B-C et D" dans la bordure du liner. Poursuivez avec la combinaison de poutres "C-D" pour la mise en place des petits côtés de la piscine. Faites glisser la partie fermée de la poutre "D" en premier. (Assurez-vous qu'après la mise en place des 4 côtés, les trous des poutres métalliques sont toujours bien alignés avec les trous de la bordure du liner)



4. Faites glisser la languette (LM-4) autour du pied en U (LM-5). Lorsque la languette est mise en place en bas du pied en U, la boucle située sur la languette doit être au-dessus. Répétez cette opération pour chacune des languettes et des pieds en U.

IMPORTANT: Le liner doit-être parfaitement à plat pour commencer l'étape n° 5. Assurez-vous que vous disposez de l'espace libre nécessaire.

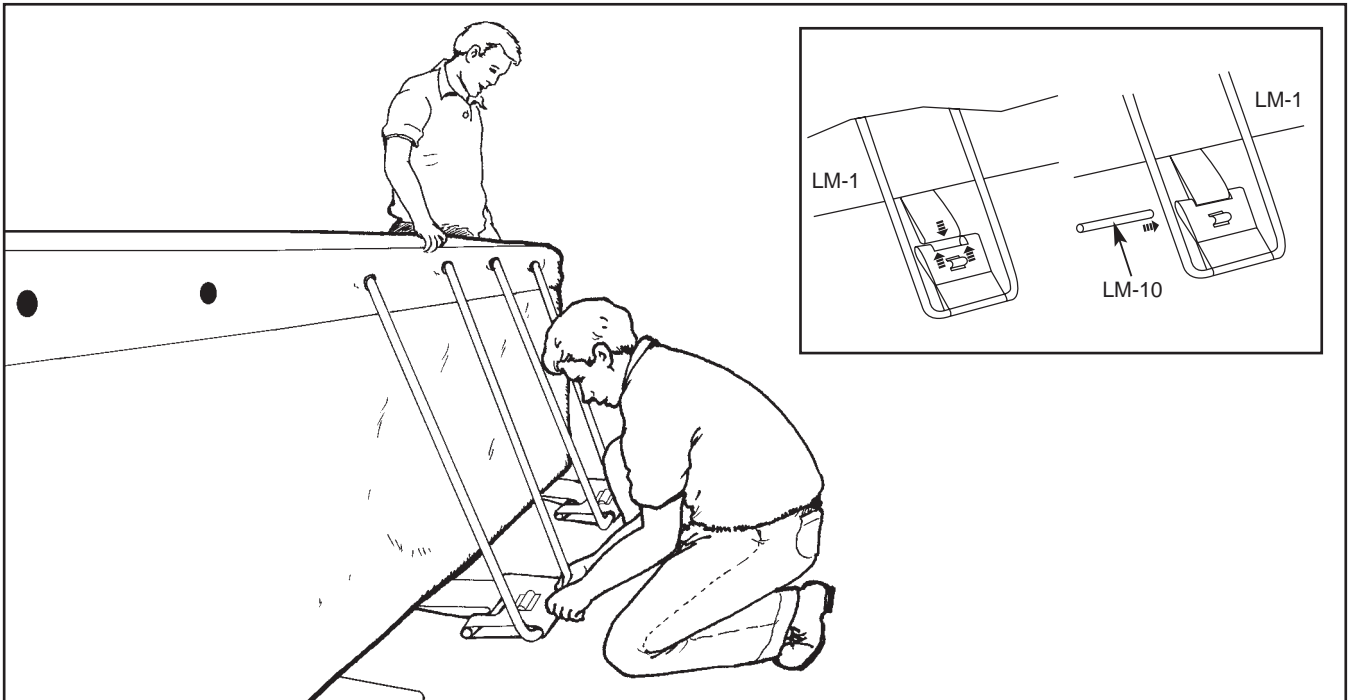


5. Les extrémités des pieds en U comportent des double clips (LM-9), pré-installés en usine. Assurez-vous une dernière fois que la boucle de la languette est bien sur le dessus. Fixez les pieds aux poutres métalliques "A-B-C & D" précédemment mises en place, en appuyant sur le clip inférieur.

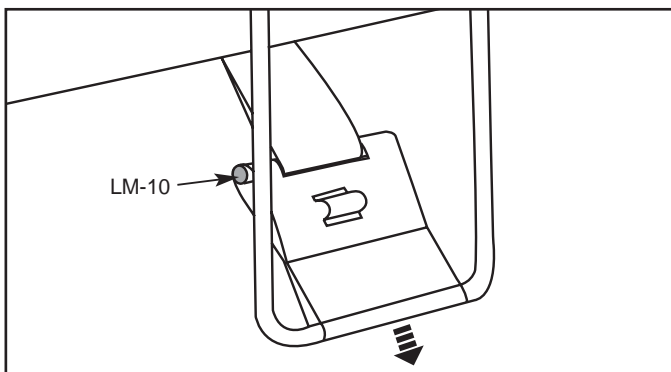
Lorsque le pied est à l'intérieur de la poutre, relâchez le clip et la poutre se mettra en place en faisant un claquement.

Répétez cette opération pour chacun des pieds.

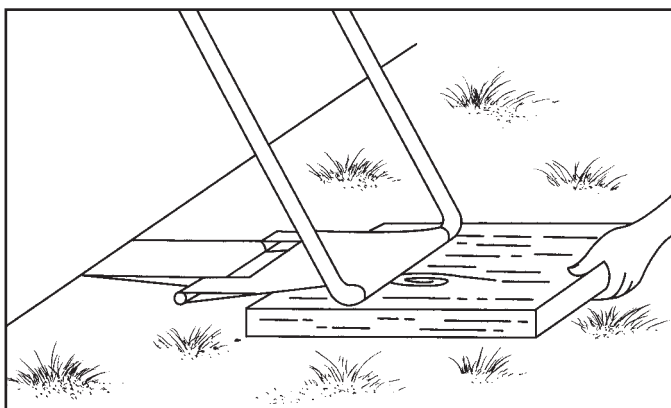
CONSERVEZ CES INSTRUCTIONS



6. Lorsqu'une personne située à l'intérieur de la piscine relève un coin, insérez le bâtonnet de raccord (LM-10) à l'intérieur de la languette pour l'assembler avec le liner. Répétez cette opération aux autres coins et autres côtés de votre piscine.



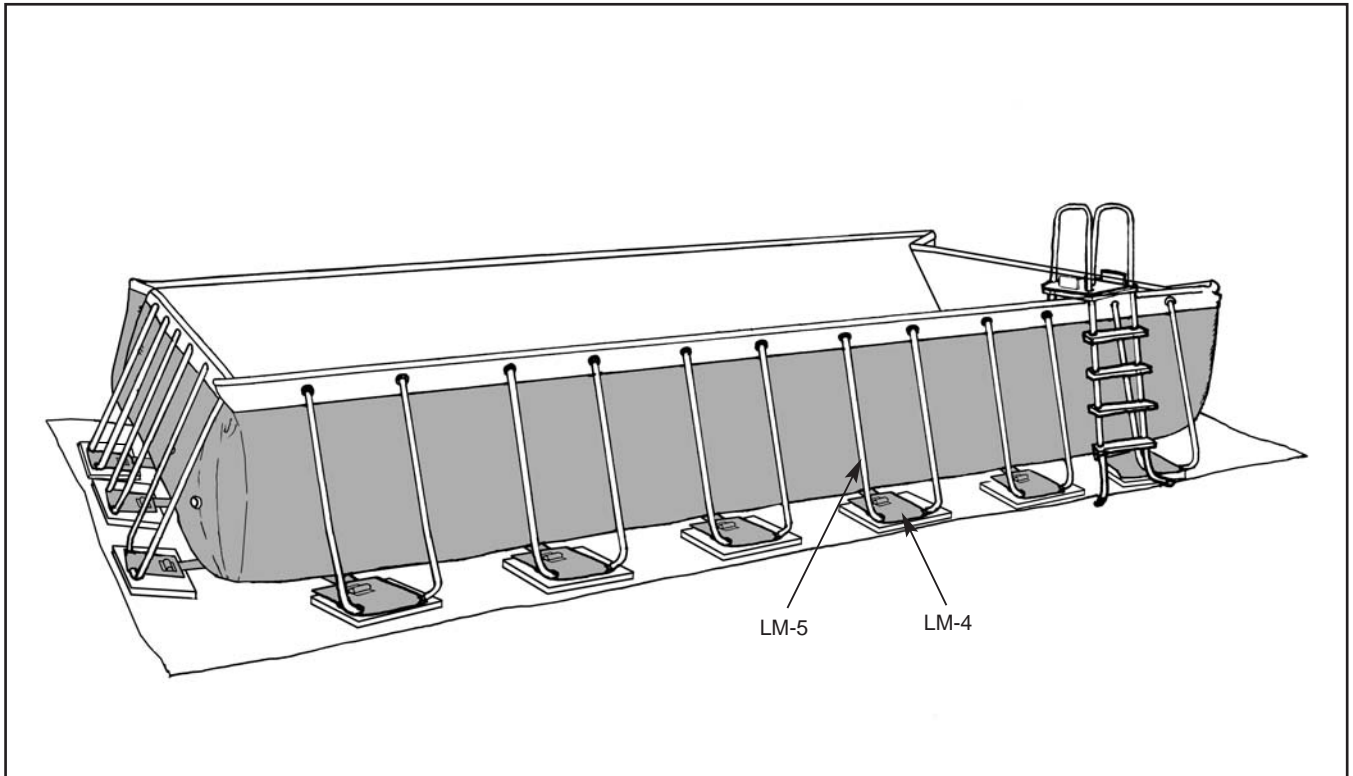
7. Tirez ensuite le bas du pied vers l'extérieur de façon à étirer au maximum les languettes. Répétez l'opération sur chacun des pieds.



8. Si le sol n'est pas dur et stable (goudron, sable, pelouse ou terre) vous devrez mettre en place une pièce de bois contreplaqué marin de taille 38 x 38 x 3 cm (15" x 15" x 1.2") sous chaque pied en U. Les pieds en U doivent être placés au centre de la pièce de bois en contreplaqué marin perpendiculairement aux nervures du bois.

---- Assemblez maintenant l'échelle. Les instructions de montage se trouvent à l'intérieur du carton d'emballage de l'échelle. ----

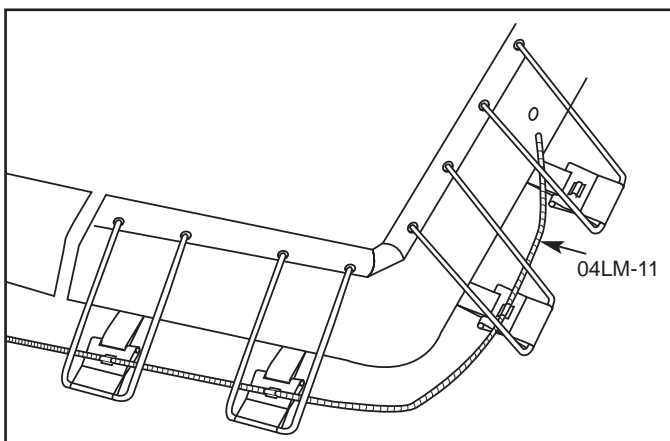
CONSERVEZ CES INSTRUCTIONS



9. Positionnez les grands côtés de telle façon à ce qu'ils soient inclinés vers les petits côtés.

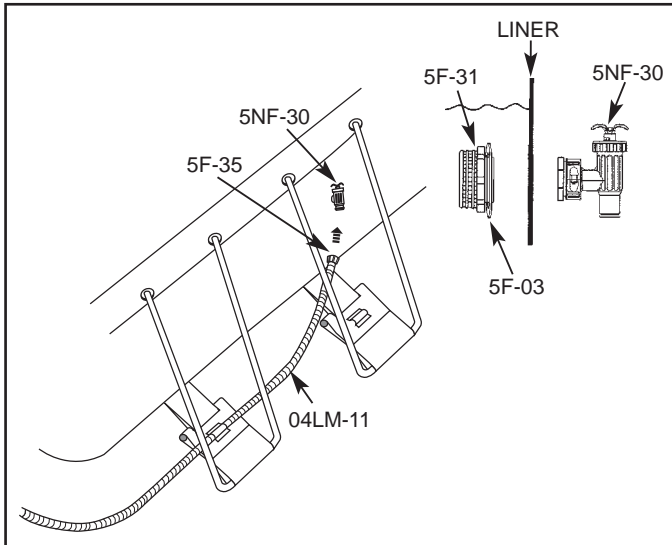
Placez l'échelle sur l'un des côtés de la piscine. Vous pouvez ainsi entrer dans la piscine pour étirer le liner et éliminer les plis du fond. Depuis l'intérieur de la piscine, vérifiez également si la bonde de vidange est bien mise en place dans la valve. Puis, poussez vers l'extérieur chacun des quatre coins de la piscine.

Instructions d'installation de l'épurateur:



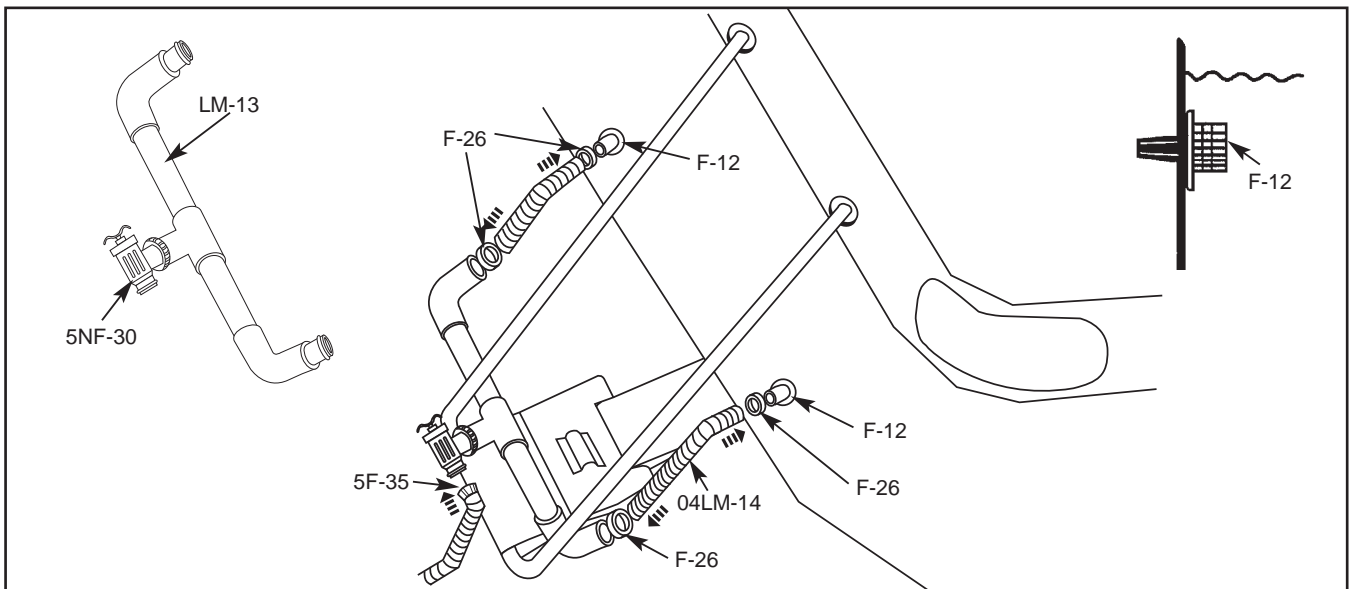
10. Prenez maintenant le tuyau de 38 mm Ø (04LM-11) et passez le à travers chacune des boucles situées sur le dessus des languettes et ce d'une extrémité à l'autre. Suivez la notice de montage du filtre épurateur et placez la grande crépine (5F-31) du côté où le liner ne possède qu'un trou pour la connexion du tuyau. Le côté du liner qui possède 2 trous permettra la fixation des traversées de parois pour les tuyaux du filtre épurateur (LM-13). Assurez-vous que le joint plat de crépine (5F-03) est bien mis en place sur la face intérieure du liner.

CONSERVEZ CES INSTRUCTIONS

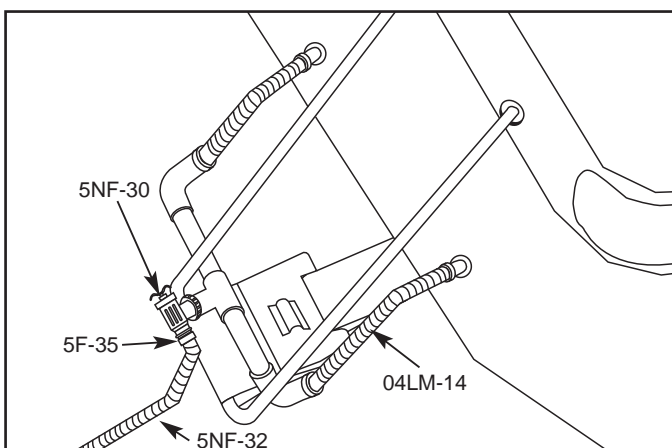


11. Vissez la vanne d'arrêt (5NF-30) à la crépine (5F-31). Reliez le tuyau d'aspiration (04LM-11) à la vanne d'arrêt (5NF-30).

NOTE: Le joint plat en caoutchouc (5F-03) doit être placé à l'intérieur de la piscine.

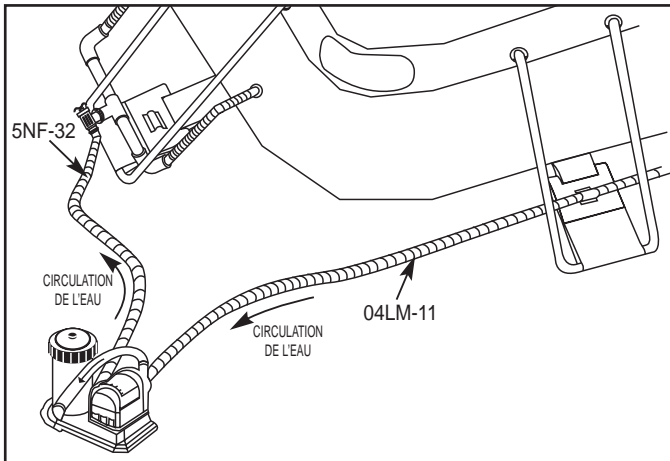


12. Vissez la seconde vanne d'arrêt (5NF-30) au raccord de tuyaux (LM-13). Placez les deux petites crépines (F-12) du côté où le liner possède les 2 trous pour les traversées de paroi.



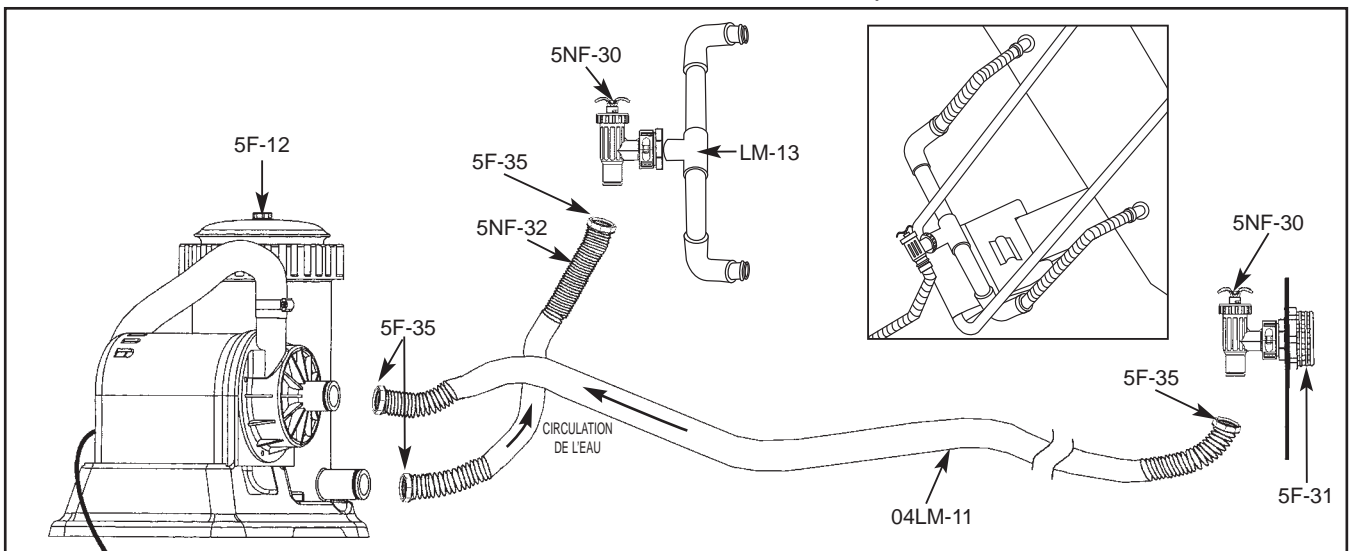
13. A l'aide des colliers de 32 mm Ø (F-26 à embout bleu), fixez les tuyaux de refoulement (04LM-14) de 3.2 cm Ø à chacune des extrémités du raccord. Puis, toujours à l'aide de ces colliers, reliez les mêmes tuyaux aux 2 ouvertures situées sur le liner. Utilisez une pièce de monnaie pour serrer les colliers.

CONSERVEZ CES INSTRUCTIONS



14. Raccordez le tuyau d'aspiration (04LM-11), qui a été passé à travers les boucles de languettes, à la buse située sur le filtre épurateur au niveau du moteur. Reliez le tuyau de refoulement restant (5NF-32) de la vanne d'arrêt, située sur le raccord de tuyaux à la chambre de pompe du filtre épurateur.

Depuis l'extérieur de la piscine, resserrez manuellement les deux bouchons de vidange qui se situent dans le coin du liner. Assurez-vous pour chacun des pieds en U qu'ils sont bien raccordés à la structure métallique supérieure et que les languettes au sol sont bien étirées au maximum. Vérifiez que tous les colliers sont bien serrés.



15. Ouvrir les 2 vannes d'arrêt (5NF-30) en tournant la poignée dans le sens des aiguilles d'une montre et tirez vers le haut. Toujours dans le sens des aiguilles d'une montre, dévissez la purge à air (5F-12) d'un à deux tours.

IMPORTANT: Avant de remplir votre piscine, assurez-vous que:

- Tous les pieds en U (LM-5) soient droits et correctement alignés.
- Toutes les languettes (LM-4) soient positionnées au centre des pieds en U (LM-5).
- Les languettes du liner soient tirées vers l'extérieur de la piscine et que les languettes (LM-4) soient tendues et bien à plat sur le sol.

Remplissez la piscine jusqu'à ce que le niveau d'eau atteigne le bas de la bordure.

IMPORTANT: Lorsque la piscine se remplit, vérifiez que les pieds en U (LM-5) soient droits et correctement alignés avec les poutres horizontales, ce, au fur et à mesure du remplissage.

L'eau s'écoulera à l'intérieur de l'épurateur. La pression d'eau entraînera l'évacuation de l'air résiduel par la purge à air (5F-12). Lorsque l'air aura été évacué en totalité, l'eau s'écoulera par la purge à air. Resserrez alors manuellement la purge dans le sens des aiguilles d'une montre.

Branchez le cordon électrique à une prise de secteur dotée d'un disjoncteur différentiel selon les normes en vigueur. L'appareil commence alors à filtrer l'eau.

Respectez les consignes d'installation et d'utilisation du filtre épurateur.

CONSERVEZ CES INSTRUCTIONS

L'ENTRETIEN DE VOTRE PISCINE

Le maintien d'un bon équilibre de l'eau est un facteur indispensable à la longévité de votre piscine. L'eau doit être régulièrement contrôlée avec un matériel approprié. Votre revendeur est à même de vous proposer de bons kits de contrôle. Lisez et appliquez complètement les instructions fournies par les fabricants.

IMPORTANT: Conservez les produits d'entretien de l'eau (non fournis) hors de portée des enfants. Stockez tous les produits d'entretien de l'eau suivant les recommandations des fabricants.

1. Veillez à ce que du chlore non dissout n'entre pas en contact avec le liner. Pour cela utilisez un diffuseur ou nous vous recommandons de dissoudre vos galets ou granulés de chlore dans un seau d'eau, et de répartir le mélange par petites quantités sur toute la surface de la piscine.
2. Ne mélangez jamais différents produits chimiques. Ajoutez les l'un après l'autre dans la piscine, en veillant bien à leur dissolution complète.
3. L'utilisation d'un pédiluve pour vous rincer les pieds avant d'entrer dans la piscine vous permettra de conserver une eau plus propre.
4. L'épuisette et l'aspirateur de piscine INTEX sont disponibles pour vous aider à conserver une eau propre. Consultez votre revendeur pour plus de renseignements sur ces accessoires.

VIDANGE DE LA PISCINE

Nota: Cette piscine est munie de 2 bondes de vidange situées dans deux des coins du liner. Raccordez votre tuyau d'arrosage à une des bondes et dirigez votre tuyau là où vous désirez vider l'eau.

1. Vérifiez que la bonde de vidange est bien fermée par l'obturateur, à l'intérieur de la piscine.
2. Dévissez le bouchon de vidange à l'extérieur de la piscine. Vissez l'adaptateur pour tuyau d'arrosage. (Fourni avec la piscine)
3. Fixez l'un des embouts de votre tuyau à l'adaptateur.
4. Placez l'autre extrémité du tuyau sur le site d'évacuation.
5. Débouchez l'obturateur de vidange à l'intérieur de la piscine. L'eau commence immédiatement à s'écouler.
6. Une fois votre piscine vidée, retirez le tuyau d'arrosage et l'adaptateur.
7. La plus grande partie de l'eau a maintenant été évacuée, la seconde bonde de vidange va vous permettre de vider le reste de l'eau. Poussez l'eau en direction de la valve à l'aide d'un balai.

Important: Ne poussez pas l'eau en soulevant les côtés du liner, vous risqueriez de vous blesser ou d'endommager la structure métallique.

8. Rassemblez le liner de façon à l'exposer à l'air et au soleil. Le liner doit être parfaitement sec avant d'être stocké pour l'hiver. Le séchage complet du liner peut prendre 2 à 3 jours.
9. Pour le stockage, remettez en place, à l'intérieur de la piscine, la bonde de vidange dans la valve. Et à l'extérieur revissez le bouchon de vidange. Assurez-vous que le liner est parfaitement sec avant de le ranger.

INSTRUCTIONS POUR L'HIVERNAGE

1. Suivre les instructions d'hivernage du filtre épurateur.
2. Dévissez tous les colliers de serrage et débranchez chacun des tuyaux afin de les faire sécher entièrement à l'air libre.
3. Utilisez la notice de montage dans l'ordre inverse pour démonter la structure métallique et les pieds.

Important: Pour éviter les accidents, ne laissez jamais une piscine vide dehors.

Recommandations: L'emballage d'origine peut-être utilisé pour le stockage hivernal.

Enveloppez les pieds en U, les poutres métalliques "A-B-C & D" et les bâtonnets de liaisons dans du journal pour les stocker.

CONSERVEZ CES INSTRUCTIONS

L'EAU DE VOTRE PISCINE

PROBLEMES	DESCRIPTION	CAUSE	REMEDE
ALGUES	<ul style="list-style-type: none"> Eau verdâtre Taches vertes ou noires sur le liner Liner glissant et mauvaises odeurs 	<ul style="list-style-type: none"> Présence d'algues. 	<ul style="list-style-type: none"> Utilisez un traitement de choc au chlore. Consultez votre revendeur. Nettoyez soigneusement les taches à la brosse. Maintenez constamment un niveau de chlore correct.
EAU COLOREE	<ul style="list-style-type: none"> Lors du premier traitement au chlore, l'eau devient bleue, brune ou noire. 	<ul style="list-style-type: none"> Le cuivre, le fer et le manganèse contenus dans l'eau sont oxydés par le chlore. Ce phénomène se produit fréquemment avec certains types d'eaux. 	<ul style="list-style-type: none"> Ajuster le niveau de PH et de chlore. Filtrez jusqu'à ce que l'eau redevienne claire, et nettoyez fréquemment la cartouche.
MATIÈRES EN SUSPENSION DANS L'EAU	<ul style="list-style-type: none"> L'eau a une apparence laiteuse 	<ul style="list-style-type: none"> PH trop élevé. Niveau de chlore trop faible. Matières en suspension. 	<ul style="list-style-type: none"> Corrigez le PH. Corrigez le niveau de chlore Nettoyez ou remplacez la cartouche.
NIVEAU D'EAU TROP BAS	<ul style="list-style-type: none"> Chaque matin, le niveau d'eau est anormalement bas 	<ul style="list-style-type: none"> Déchirure du liner ou fuite aux tuyaux de l'épurateur. 	<ul style="list-style-type: none"> Réparez ou remplacez les tuyaux. Resserez les colliers.
DEPOTS DANS LE FOND DE LA PISCINE	<ul style="list-style-type: none"> Impuretés ou sable dans le fond de la piscine. 	<ul style="list-style-type: none"> Entrées et sorties fréquentes dans la piscine. 	<ul style="list-style-type: none"> Utilisez l'aspirateur de piscine INTEX pour nettoyer le fond de la piscine.
FEUILLES A LA SURFACE DE L'EAU	<ul style="list-style-type: none"> Feuilles sur la surface de l'eau de votre piscine. 	<ul style="list-style-type: none"> Piscine située trop près des arbres. 	<ul style="list-style-type: none"> Utilisez l'épuisette de piscine INTEX pour retirer les feuilles.

 **ATTENTION** 

Une trop forte concentration de chlore peut endommager le liner de votre piscine. Suivez toujours les recommandations des fabricants de produits chimiques. Utiliser un diffuseur de chlore. Ne pas mettre les galets en contact direct avec le liner.

En aucun cas, Intex Recreation Corp. (Distributeur U.S.) Intex Trading Ltd. (Distributeur International), ses sociétés afférentes, agents, centres de service après vente, revendeurs, employés ou tout autre personne ne peuvent être tenu responsables pour les coûts entraînés par la perte d'eau, de produits chimiques ou les dégâts provoqués par l'eau de votre piscine.

CONSERVEZ CES INSTRUCTIONS

Pour tout renseignement et commande de pièces détachées, contactez votre revendeur local de la liste ci-dessous ou visitez www.intexcorp.com.hk pour consulter la liste des questions les plus fréquemment posées.

ZONES GEOGRAPHIQUES	ADRESSE	ZONES GEOGRAPHIQUES	ADRESSE
• ASIA	INTEX (HONG KONG) LTD. 8TH FLOOR, DAH SING FINANCIAL CENTRE 108 GLOUCESTER ROAD, WANCHAI, HONG KONG TEL: 852-28270000 FAX: 852-23118200 Website: www.intexcorp.com.hk	• SOUTH AFRICA	WOOD & HYDE 3 GREENE STREET, HERIOTDALE JOHANNESBURG, SOUTH AFRICA TEL: 27-011-626-3426 FAX: 27-011-626-2284 E-mail: jhbsales@hsacks.co.za
• EUROPE	INTEX TRADING B.V. VENNEVELD 9, 4705 RR ROOSENDAAL THE NETHERLANDS TEL: 31-(0)165-593939 FAX: 31-(0)165-593969 E-mail: service@intexcorp.nl	• CHILE / ARGENTINA / PERU / URUGUAY	COMEXA S.A SAN IGNACIO 0201, BARRIO INDUSTRIAL, PORTEZUELO, QUILICURA SANTIAGO, CHILE TEL: 56-2-4607500 FAX: 56-2-4607510
• FRANCE	INTEX SERVICE (FRANCE) SAS 52, ROUTE NATIONALE 39190 BEAUFORT, FRANCE TEL: 08 90 71 20 39 (0.15 TTC/min) FAX: 03 84 25 18 09 E-mail: sav@intexcorp.com.fr Site: www.intex-service.fr	• SAUDI ARABIA	SAUDI ARABIAN MARKETING & AGENCEIS CO. LTD. SAMACO TOY DIVISION P.O. BOX 11931, JEDDAH 21463, KINGDOM OF SAUDI ARABIA TEL: 966-2-693 8496 FAX: 966-2-271 4084 Website: www.samaco.com.sa
• GERMANY	HEINRICH BAUER GMBH & CO. KG ZIEGELEISTRASSE 3-5, 91338 IGENSDORF, GERMANY TEL: 0911-3245267 FAX: 0911-3245266 E-mail: service@bauer-spielwaren.de	• AUSTRIA	STEIN SUN TOOLS STEINBACH GMBH AISTINGERSTR. 2, A-4311 SCHWERTBERG TEL: 0900 460 467 996 FAX: 0900 460 467 997 E-mail: intex@steinbach.at
• ITALY	A & A MARKETING SERVICE SRL C/O ALVI VIA MEUCCI, 15 VEDANO AL LAMBRO ITALY TEL: 39-039-6886260 FAX: 39-039-6043603	• CZECH REPUBLIC / EASTERN EUROPE	INTEX TRADING S.R.O. BENESOVSKA 23, 101 00 PRAHA 10 CZECH REPUBLIC TEL: 420-2-717 32247 FAX: 420-2-673 12552 E-mail: info@intexcorp.cz
• UK	TOY BROKERS LTD MARKETING HOUSE, BLACKSTONE ROAD HUNTINGDON, CAMBS. PE29 6EF. UK FREEPHONE: 0800 3287773 FAX: 01480 414761 Website: www.toybrokers.com	• BELGIUM	N.V. NICOTOY S.A. STASEGEMSESTEENWEG 72 8500 KORTRIJK TEL: 0800 92088 FAX: 32-56.20.37.61 E-mail: intex@nicotoy.be
• SWITZERLAND	GWM AGENCY GARTEN-U. WOHNMÖBEL RÄFFELSTRASSE 25 POSTFACH CH-8045 ZÜRICH/SWITZERLAND TEL: 41 1 455 50 60 FAX: 41 1 455 50 65 E-mail: gwm@gwm.ch Website: www.gwm.ch	• DENMARK	K.E.MATHIASSEN A/S SINTRUPVEJ 12 DK-8220 BRABRAND DENMARK TEL: +45 89 44 22 00 FAX: +45 86 24 02 39 E-mail: mail@keleg.dk
• SPAIN / PORTUGAL	KOKIDO BVI LIMITED C/ DOCTOR ESQUERDO, 22 28028 MADRID SPAIN TEL: 34-91-3091366 FAX: 34-91-4022390 E-mail: msendin@terra.es	• SWEDEN	LEKSAM AB BRANDSVIGSGATAN 6 S-262 73 ÄNGELHOLM SWEDEN TEL: +46 431 44 41 00 FAX: +46 431 190 35 E-mail: info@leksam.se
• AUSTRALIA	HUNTERS OVERSEAS PTY LTD LEVEL 1, 225 BAY STREET, BRIGHTON, VICTORIA AUSTRALIA TEL: 61-3-9596-2144 FAX: 61-3-9596-2188 E-mail: enquiries@hunteroverseas.com.au	• NORWAY	NORSTAR AS PINDSLEVEIEN 1 N-3221 SANDEFJORD NORWAY TEL: +47 33 48 74 10 FAX: +47 33 48 74 11 E-mail: norstar@norstar.no
• NEW ZEALAND	HAKA NEW ZEALAND LIMITED UNIT 5, SENTINEL PARK, 25 AIRBORNE ROAD, ALBANY PO BOX 302171, NORTH HARBOUR, AUCKLAND 1330 NEW ZEALAND TEL: 649-4159213 FAX: 649-4159212 E-mail: geoff@hakanz.co.nz	• FINLAND	NORSTAR OY RUUKINTIE 20 FIN-02330 ESPOO FINLAND TEL: +358 9 8190 530 FAX: +358 9 8190 5335 E-mail: info@norstar.fi
• MIDDLE EAST REGION	FIRST GROUP TRADING P. O. BOX 29244, DUBAI, U.A.E. TEL: 971-4-3373322 FAX: 971-4-3375115 E-mail: group1@emirates.net.ae	• RUSSIA	LLC BAUER KIEVSKAYA STR., 20, 121165 MOSCOW, RUSSIA TEL: 095-249-9400/8626/9802 FAX: 095-742-8192, E-mail: intex@rdm.ru Website: www.intexagent.ru



©2003 Intex Recreation Corp., Long Beach, CA 90801-1440 USA
 ®™ Trademarks used in some countries of the world under license to ®™ marques utilisées sous licence de/Marcas registradas utilizadas en algunos países del mundo bajo licencia de/Das®™ Warenzeichen wird in einigen Ländern der Welt unter der Lizenz davon benutzt/Intex Trading Ltd., c/o Intex (HongKong) Ltd., 8th Floor, Dah Sing Financial Centre, 108 Gloucester Road, Wanchai, Hong Kong • Distributed in the European Union by/Distribué dans l'Union Européenne par/Distribuido en la unión Europea por/Vertrieb in der Europäischen Union durch/Intex Trading B. V., P. O. Box nr. 1075 - 4700 BB Roosendaal - The Netherlands
 Made in China/ Fabriqué en Chine/ Hecho en China

CONSERVEZ CES INSTRUCTIONS