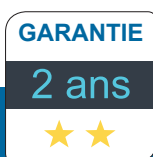


# NOTICE D'INSTALLATION & D'UTILISATION

## O'Cover

### TÉLÉCOMMANDE VOLET O'COVER

À tenir hors de portée des enfants



À lire attentivement et à conserver par l'utilisateur pour une utilisation ultérieure.

Ind.1 - 042017

**A LIRE ATTENTIVEMENT ET A CONSERVER PAR L'UTILISATEUR**  
**POUR UNE UTILISATION ULTERIEURE**

Cher Client,

Vous venez d'acquérir un modèle de manoeuvre télécommandée pour couverture automatique **O'Cover** et nous vous en remercions.

Vous avez choisi ce système lors de votre commande de couverture, aucune installation supplémentaire est nécessaire, l'ensemble est déjà précâblé.

Cependant, en cas d'achat complémentaire pour équiper votre couverture déjà installée, le câblage du récepteur est nécessaire.

Ce produit a été conçu pour vous garantir un résultat à la hauteur de vos attentes et de vos exigences.

La couverture automatique **O'Cover** est conçue selon un principe associant rapidité d'installation, efficacité et simplicité d'utilisation.

Bien entendu, dans un souci permanent de satisfaire au mieux vos attentes, nous restons à votre écoute pour répondre à toutes vos questions ou éventuelles suggestions.

**O'Cover** spécialiste de la sécurité pour piscines privées, vous propose un produit performant, fiable et facile à utiliser pour la sécurisation obligatoire de votre piscine.

 ***Cette couverture automatique ne se substitue pas au bon sens ni à la responsabilité individuelle. Elle n'a pas non plus pour but de se substituer à la vigilance des parents et/ou des adultes responsables, qui demeure le facteur essentiel pour la protection des jeunes enfants.***



**COUVERTURE  
VERROUILLÉE  
=  
SÉCURITÉ**

**Attention, l'utilisation de cette télécommande est prévue pour avoir une portée radio réduite afin de vous permettre de toujours garder la vue sur le bassin pendant les opérations d'ouverture ou de fermeture du bassin.**

- Seul un adulte responsable doit effectuer les manoeuvres d'ouverture et de fermeture de la couverture. Aussi, lorsque vous ne vous en servez pas, tenir votre télécommande hors de portée des enfants.
- Pour manipuler la couverture, presser un des deux boutons de la télécommande de manoeuvre dans le sens indiqué «couvrir» ou «découvrir» (le plan d'eau).  
ou
- Pour manipuler la couverture, tourner la clé du contacteur de manoeuvre dans le sens indiqué «couvrir» ou «découvrir» (le plan d'eau).
- Vérifier régulièrement le bon accrochage des lames entre elles.
- Vérifier avant tout mouvement de la couverture le bon niveau d'eau dans la piscine. Un niveau trop haut ou trop bas provoquera des dégâts irréversibles à la couverture automatique. Un dispositif de contrôle de niveau automatique est donc vivement conseillé : consulter un professionnel agréé.
- En cas de prévision météorologique annonçant un risque de grêle, veiller à enrayer la couverture sur son axe. Il est recommandé de souscrire un contrat d'assurance couvrant les dommages provoqués par la grêle.
- Une fois la couverture fermée, verrouiller impérativement les sangles de sécurité.
- Aucune personne ne doit faire obstacle au bon fonctionnement de la couverture. Ne jamais retenir ou tirer le tablier de la couverture automatique.
- Aucune personne ne doit faire obstacle au bon fonctionnement de la couverture. Ne jamais retenir ou tirer le tablier de la couverture automatique.
- **AVERTISSEMENT** : Il est impératif de ne pas arrêter la manoeuvre d'ouverture ou de fermeture du volet, en position intermédiaire, ce qui peut entraîner un risque de coincement de corps au niveau du coffrage du volet roulant, en cas de baignade. La personne effectuant la manoeuvre doit s'assurer préalablement de l'absence de baigneur.
- Toute ouverture ou fermeture de la couverture automatique doit être effectuée en l'absence de tout baigneur à l'intérieur du bassin.
- Ne pas manoeuvrer la couverture en présence d'un appareil de nettoyage automatique ou manuel encore présent dans la piscine.
- Après chaque manoeuvre ranger la télécommande hors de portée des enfants.  
ou/et
- Retirer après chaque manoeuvre la clé du contacteur d'ouverture et de fermeture de la couverture et la ranger hors de portée des enfants.

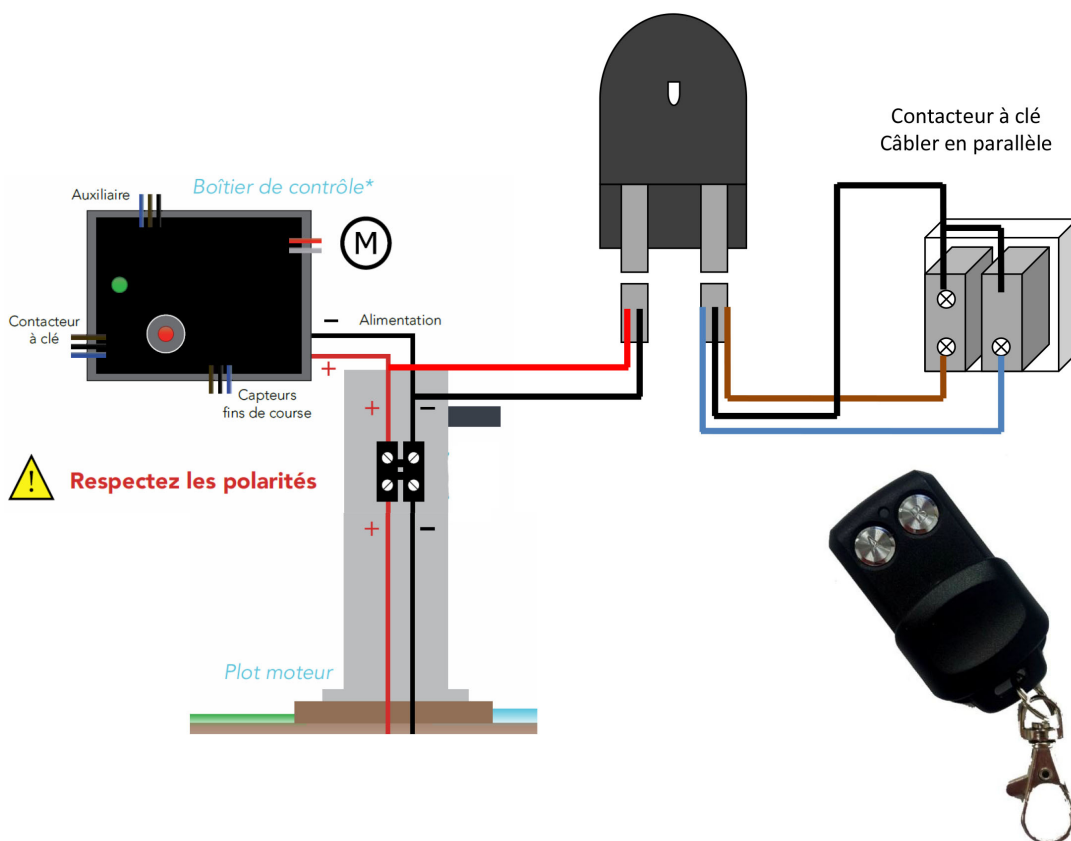
## SCHÉMA DU CÂBLAGE DU RÉCEPTEUR (partie fixe du système) :

Le récepteur radio est précâblé, il suffit de le connecter à l'alimentation et au commutateur à clé.

A l'intérieur du plot coté moteur :

Connecter le câble d'alimentation (Rouge + et Noir -)

Connecter le câble de commande en parallèle du commutateur à clé (Bleu / Noir / Marron) contacts secs.



## UTILISATION :

Le principe de fonctionnement est identique au contacteur à clé :

Appui maintenu pour couvrir la piscine (A ou B en fonction de votre installation initiale)

Appui impulsif pour découvrir la piscine (A ou B en fonction de votre installation initiale).

⚠ *Après chaque manoeuvre ranger la télécommande hors de portée des enfants. L'utilisation de cette télécommande est prévue pour avoir une portée radio réduite afin de vous permettre de toujours garder la vue sur le bassin pendant les opérations d'ouverture ou de fermeture du bassin.*

## Appairage de la télécommande :

Si vous perdez votre télécommande, contactez nous pour en obtenir une nouvelle.

Dans ce cas, il faudra appairer cette nouvelle télécommande au récepteur.

Pour cela retirez le capot du récepteur en le faisant glisser vers le haut :

Pressez P1 1x1 seconde puis pressez le bouton A de la télécommande 3 fois

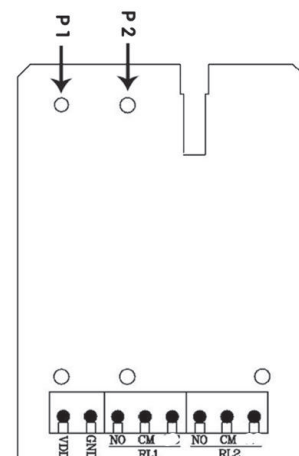
- A la 3ème pression vous entendrez le relais se fermer

Pressez P1 2x1 seconde puis pressez le bouton B de la télécommande 3 fois

- A la 3ème pression vous entendrez le relais se fermer

L'appairage est terminé, vous pouvez utiliser votre télécommande.

Toujours garder la vue sur le bassin pendant les opérations d'ouverture ou de fermeture du bassin.



**EN CAS DE DYSFONCTIONNEMENT, CONTACTEZ :**

Votre fabricant :

Maytronics France

ZI Athélia 2 - 34 Avenue des Tamaris

13 704 LA CIOTAT CEDEX

 N°Azur 0 810 025 030

PRIX APPEL LOCAL

A series of horizontal dotted lines for taking notes.

A series of horizontal dotted lines for writing notes, spanning the width of the page.

O'Cover

**TÉLÉCOMMANDE VOLET O'COVER**

**À tenir hors de portée des enfants**

