

# Fiche Astuce

## N° 29 : Démontez et détartré la cellule électrolytique

### ETAPE N°1 : Ce qu'il faut prévoir

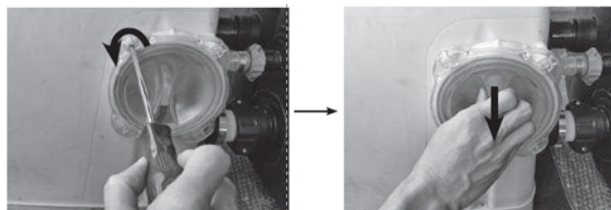
#### 1. Prévoir des outils :

- Un tournevis cruciforme
- La clef fournie avec le SPA

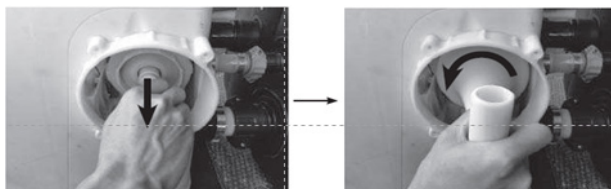
**ATTENTION :** Avant toute intervention, éteindre le spa et débrancher le cordon d'alimentation de la prise électrique

### ETAPE N°2 : Démontez et détartré la cellule électrolytique

1. Retirer les 4 vis du couvercle transparent à l'aide d'un tournevis cruciforme (non inclus) et retirer le couvercle de l'unité de contrôle.

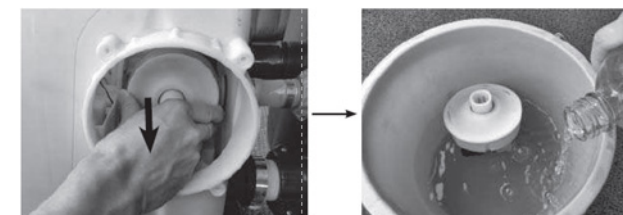


2. Débrancher le câble de la cellule électrolytique. Dévisser l'écrou de la cellule électrolytique dans le sens inverse des aiguilles d'une montre, à l'aide de la clef fournie avec le SPA



3. Sortir la cellule électrolytique et la placer dans un récipient. Verser du vinaigre blanc dans le récipient à hauteur des plaques de titane et laisser

tremper pendant environ 1 heure jusqu'à ce qu'il n'y ait plus de dépôt.



4. Retirer la cellule électrolytique et rincer les plaques à l'eau claire.

#### **ATTENTION :**

Conserver la partie connexion de la cellule électrolytique complètement sèche. **NE PAS METTRE EN CONTACT AVEC LE VINAIGRE OU L'EAU.**

5. Réinstaller la cellule électrolytique en suivant toutes les étapes dans le sens inverse.

### ETAPE N°3 : A surveiller

- Veiller à maintenir le Ph entre 7,2 et 7,4

# Fiche Astuce

## N° 26 : Démonter le bloc technique du SPA Bulles/Jets

### ETAPE N°1 : Ce qu'il faut prévoir

1. Prévoir des outils :

- Un tournevis
- Une clef à molette

Une clef à vis est fournie

**ATTENTION** : Avant toute intervention, éteignez le spa et débranchez le cordon d'alimentation de la prise électrique

### ETAPE N°2 : Démonter le bloc technique

1. Dévisser les 7 vis du couvercle du système d'air (1) et enlever le connecteur d'étanchéité du blower (2).



2. Dévisser la sortie de dégonflage à l'aide de la clef à vis fournie (3) et dévisser la vis qui retient le fil afin de libérer le bouchon (4).



3. Dévisser les 6 vis du capot (5), puis à l'aide d'une clef à molette dévisser l'écrou de l'entrée d'air si présente, ainsi que celui du connecteur du panneau de contrôle (6).



4. Retirer le capot, le tuyau d'aspiration de l'air peut coincer, appuyer dessus lors de la manipulation.



### ETAPE N°3 : A surveiller

- Pour le remontage du bloc, veiller à suivre toutes les étapes dans le sens inverse.

# Fiche Astuce

INTEX®

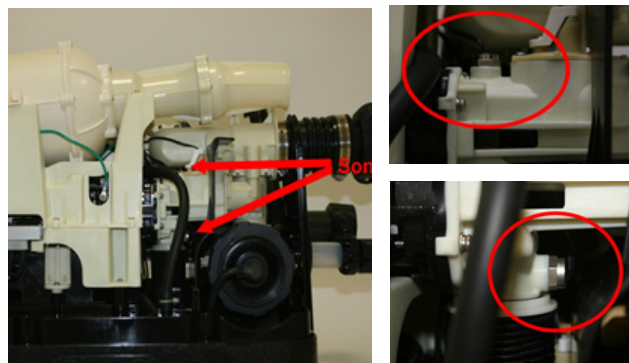
## N° 33 : Remplacer des sondes de température Spa Jets et Bulles&Jets

### ETAPE N°1 : Avant de commencer

1. Prévoir un tournevis
2. Consulter la fiche astuce n°26 concernant le démontage du bloc technique
3. **ATTENTION** : Avant toute intervention, éteindre le spa et débrancher le cordon d'alimentation de la prise électrique

### ETAPE N°2 : Remplacer les sondes de température

1. Débrancher les sondes au niveau de la carte électronique (PIN noir pour l'un et blanc pour l'autre), puis se munir d'une clé de 13mm et dévisser les sondes afin de les remplacer.



2. Retirer le joint de la sonde puis le placer sur la nouvelle sonde et effectuer les étapes en sens inverse



### ETAPE N°3 : A surveiller

1. Veiller à maintenir un taux de désinfectant dans la norme

Un taux de désinfectant élevé est corrosif et détruit donc les sondes

# Fiche Astuce

## N° 34 : Remplacer le blower spa Bulles&Jets

### ETAPE N°1 : Avant de commencer

1. Prévoir un tournevis
2. Consulter la fiche astuce n°26 concernant le démontage du bloc technique
3. **ATTENTION** : *Avant toute intervention, éteindre le spa et débrancher le cordon d'alimentation de la prise électrique*

### ETAPE N°2 : Remplacer le blower

1. Démontez le capot pour accéder à la carte électronique (fiche astuce n°26)



2. Déconnecter les fiches 13 et 14 et la terre raccordée sur le blower



3. Retirer les 5 vis qui maintiennent le blower



4. Retirer et remplacer le blower



### ETAPE N°3 : A surveiller

1. Resserrer les connectiques de la carte une fois par an afin de vérifier que les fils sont bien connectés.

# Fiche Astuce

## N° 36 : Remplacer un conduit d'aspiration spa Jets et Bulles&Jets

### ETAPE N°1 : Avant de commencer

1. Prévoir un tournevis.
2. Prévoir une clé à molette.
3. **ATTENTION** : Avant toute intervention, éteindre le spa et débrancher le cordon d'alimentation de la prise électrique

### ETAPE N°2 : Remplacer le conduit d'aspiration

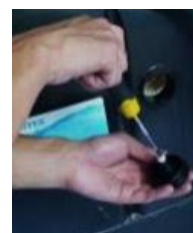
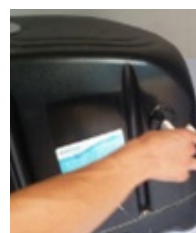
1. Retirer les 7 vis du boîtier d'air.



2. Oter le connecteur blanc.



3. Dévisser le bouchon de dégonflage et retirer la vis ou le lien sur le bouchon.



4. Retirer les 6 vis de la base.



5. Dévisser l'écrou de l'entrée d'air si présente, ainsi que celui du connecteur du panneau de contrôle.



6. Déboîter le couvercle et le retirer.



7. Retirer les 6 vis du conduit puis effectuer son remplacement et suivre les étapes en sens inverse pour le remontage du bloc technique.





# Fiche Astuce

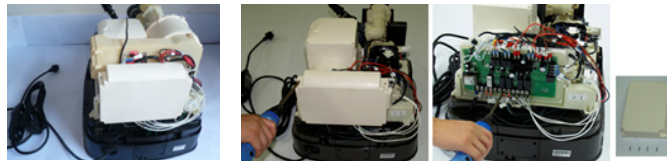
## N° 37 : Remplacer un moteur jets et le circuit de puissance

### ETAPE N°1 : Avant de commencer

1. Prévoir un tournevis.
2. Consulter la fiche astuce n°26 concernant le démontage du bloc technique.
3. **ATTENTION** : Avant toute intervention, éteindre le spa et débrancher le cordon d'alimentation de la prise électrique.

### ETAPE N°2 : Remplacer le moteur jets

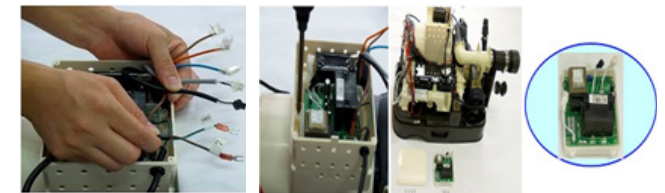
1. Démontez le capot pour accéder au moteur (fiche astuce n°26).
2. Dévissez les 2 ou 4 vis du carter de la carte électronique, puis déconnectez les fils 7 et 8. Dévissez et démontez le blower si présent (fiche astuce n° 34).



3. Dans un souci de compatibilité, enlever les 4 vis reliant le moteur jets au conduit de refoulement afin de garder le conduit existant.



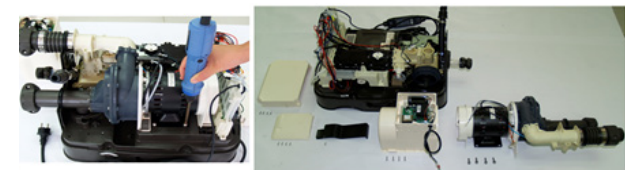
4. Puis accéder au circuit de puissance en dévissant les 4 vis du cache situé sur le dessus du moteur. Ce circuit sera obligatoirement à remplacer en complément du moteur jets. Déconnecter les fils en veillant à bien les repérer pour le remontage et démonter le circuit de puissance en retirant les 3 vis.



5. Dévissez les 4 vis du carter du moteur jets et enlever le.



6. Dévissez les 4 vis du moteur jets, puis ôter le moteur en le levant.



7. Remplacer le moteur jets, puis suivre les étapes en sens inverse sans oublier de changer le circuit de puissance.