

Comment choisir entre ranger ou hiverner ma piscine INTEX ?

ÉTAPE 1 : AVANT DE COMMENCER

Quand ranger ou hiverner ma piscine ?

Ranger : traditionnellement entre septembre et octobre, de préférence un jour de beau temps pour permettre au liner de sécher avant d'être replié

Hiverner : uniquement lorsque la température de l'eau descend en dessous de 13°C

	Avantages	Inconvénients
Ranger sa piscine	<ul style="list-style-type: none"> • Économie de traitement • Préserve la durée de vie du vinyle 	<ul style="list-style-type: none"> • Démontage et rangement • Perte de l'eau
Hiverner sa piscine	<ul style="list-style-type: none"> • Peu de contrainte de démontage et rangement • Économie d'eau • Possibilité de profiter de la piscine dès l'arrivée des beaux jours 	<ul style="list-style-type: none"> • Traitement de l'eau prolongé • Sollicitation accrue du vinyle • Réussir son hivernage sous peine de détérioration définitive

ÉTAPE 2 : RANGER MA PISCINE

Matériel à prévoir :

- Carton (d'origine) pour ranger le liner et les accessoires
- Tuyau d'arrosage et embout de vidange (embout inclus dans le kit)

1.

Vidangez la piscine à l'endroit prévu, à l'aide de l'embout de vidange et du tuyau d'arrosage



2.

Nettoyez la piscine sans détergent

3.

Laissez sécher

4.

Pliez et rangez le liner dans le carton d'origine



5.

Rangez tous les accessoires dans un endroit sec et hors gel

ÉTAPE 3 : HIVERNER MA PISCINE

Matériel à prévoir :

- Bouchons d'hivernage
- Flotteurs d'hivernage (non fourni) ou à défaut une dizaine de bouteilles d'eau en plastique vides et reliées entre elles
- Produit d'hivernage spécifique piscine (non fourni)
- Bâche de protection

1.

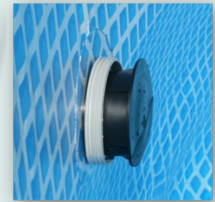
Nettoyez le bassin, réglez le PH de l'eau, et faites un traitement choc de l'eau

2.

Mettez les bouchons d'hivernage et retirez les vannes d'arrêt (si installées)



Vannes d'arrêt



Bouchons

3.

Ajoutez le produit d'hivernage

4.

Placez les flotteurs à la surface pour éviter que la glace éventuelle n'endommage le liner.

Note : en cas d'absence de flotteur, utiliser des bouteilles en plastique remplies aux 2/3 d'eau

5.

Bâchez la piscine avec la bâche de protection

6.

Nettoyez et rangez les accessoires (filtration, épuisette, skimmer, balai, etc) dans un endroit sec et hors gel