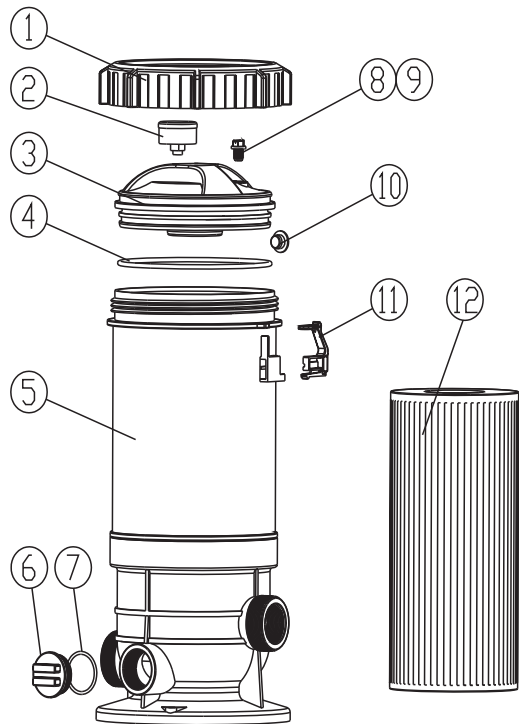
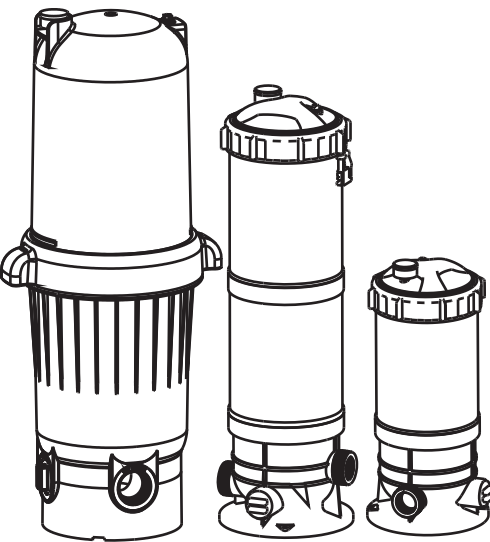


NON	N° PSRT	LA DESCRIPTION	QTÉ
1	47311001	Anneau de verrouillage	1
2	5024002000	Manomètre	1
3	47311004	Couvercle de joint	1
4	5431045080	joint torique	1
5a	647311074000	Corps73110	1
5b	647311171000	Corps73111	1
5c	647311271000	Corps73112	1
5d	647311371000	Corps73113	1
6	49121501	Bouchon sans joint torique 1/2"	1
sept	5431021080	joint torique	1
8	48860105	Bouchon de vidange avec joint	1
9	5432002080	Joint	1
dix	47311008	Fiche de sécurité	1
11	47311009	Loquet de verrouillage	1
12a	65022001000	Cartouche pour 73110	1
12b	65022002000	Cartouche pour 73111	1
12c	65022003000	Cartouche pour 73112	1
12j	65022004000	Cartouche pour 73113	1



PLOMBERIE



EMPLACEMENT DU FILTRE

Il est important de déterminer d'abord l'emplacement de votre pompe et de votre filtre. Si au-dessus de la ligne de flottaison, une pompe auto-amorçante doit être utilisée. Les pompes auto-amorçantes ont la capacité de soulever l'eau d'un niveau inférieur et de s'amorcer automatiquement.

- 1.Étant donné que les raccords de plomberie offrent une résistance au débit d'eau, placez le filtre aussi près de la piscine que le permettent les codes locaux. Gardez le nombre de raccords au minimum. Choisissez une zone bien drainée, qui ne sera pas inondée en cas de pluie.
- 2.Placez le filtre sur une surface solide et plane. Assurez-vous que le filtre, la pompe, le drain et le manomètre sont accessibles pour une utilisation pratique.
- 3.Positionnez le filtre de manière à ce que le réservoir puisse se vider par gravité.
- 4.Si possible, placez la pompe et le filtre à l'ombre pour le protéger de la chaleur continue et directe du soleil

1. Utilisez un tuyau de 1-1/2" ou 2". Lorsque vous effectuez des connexions permanentes, assurez-vous de fournir des unions pour un entretien facile.
2. Reportez-vous aux schémas pour les soupapes de base suggérées. Les robinets à tournant sphérique sont recommandés si nécessaire. Bien que tous les systèmes varient, la principale considération est de fournir le contrôle souhaité du débit d'eau du piscine à la pompe et au filtre, et retour à la piscine. Lorsque le filtre est situé sous le niveau de l'eau, prévoir des vannes pour empêcher le retour d'eau vers le filtre pendant le nettoyage et l'entretien de routine.
3. Toute la plomberie du filtre Star-Clear Plus est de 1-1/2" ou 2" NPT ou à douille (soudure au solvant). Lors de la réalisation de raccords filetés au filtre, utilisez des adaptateurs en plastique. Appliquez trois tours de ruban téflon (ou utilisez un produit d'étanchéité en plastique spécial) sur les filetages mâles. Vissez le raccord dans le filetage à la main : puis, à l'aide d'une clé, serrez d'un tour complet. Un serrage supplémentaire est inutile et entraîne des raccords cassés ou endommagés
4. Connectez la plomberie d'aspiration de la piscine entre l'écumoire, la sortie de la piscine, etc. et la pompe.
5. Installez la plomberie de retour de la piscine.
6. Si le manomètre n'est pas installé, appliquez du ruban téflon sur les filetages du manomètre et vissez soigneusement le manomètre dans le trou fileté de la tête du filtre.
7. Un bouchon de vidange de filtre est fourni avec chaque filtre et est tout ce qui est nécessaire pour une vidange complète du filtre. Une soupape de décharge d'air manuelle est fournie pour aider à évacuer l'air indésirable lors du démarrage du filtre. La purge d'air automatique assure l'évacuation de l'air pendant le fonctionnement.
8. Toutes les connexions électriques doivent être effectuées conformément aux codes locaux.
9. Vérifiez l'absence de fuites au niveau des joints avant l'utilisation.
10. Reportez-vous au livret d'instructions de la pompe pour obtenir des informations sur la pompe.

DÉMARRAGE DU FILTRE

Assurez-vous que le bouchon de vidange du filtre est fermé. Ouvrir la soupape de purge d'air manuelle de quelques tours et ouvrir les soupapes d'aspiration et de retour

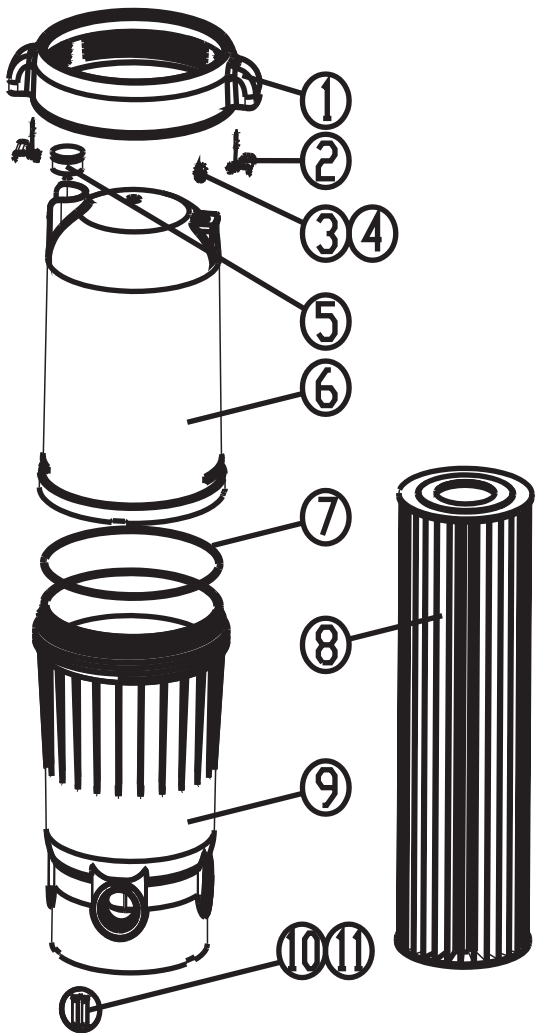
(lorsqu'ils sont utilisés). ATTENTION : Toutes les vannes d'aspiration et de refoulement doivent être ouvertes lors du démarrage du système. Le non-respect de cette consigne pourrait entraîner des blessures graves et/ou des dommages matériels. Assurez-vous que le bouton de verrouillage est bien serré (serrez à la main - une légère pression suffit).

Tenez-vous à l'écart du filtre et amorcez et démarrez la pompe en suivant les instructions du fabricant. L'air emprisonné dans le système s'évacuera automatiquement vers la piscine et vers la soupape de décharge d'air. Fermez la soupape de décharge d'air dès que l'air est purgé.

FILTRATION

La filtration commence dès que le débit est stable à travers le filtre. Comme la cartouche filtrante élimine la saleté de l'eau de la piscine, la saleté accumulée provoque une résistance à l'écoulement. En conséquence, la pression manométrique augmentera et le débit diminuera.

Lorsque la pression augmente de 7 à 10 psi (0,49 à 0,70 bar) au-dessus de la pression de démarrage, ou lorsque le débit diminue en dessous du débit souhaité, nettoyez ou remplacez la cartouche du filtre.



NON	N° PSRT	LA DESCRIPTION	QTÉ
1	47310303080	Anneau de verrouillage	1
2	47310304080	Loquet à anneau de verrouillage	1
3	48860105080	Bouchon de vidange avec joint	1
4	5432002080	Joint	1
5	5024002000	Manomètre	1
6	47310302080	Couvercle de joint	1
sept	5431093080	joint torique	1
8a	5022035000	Cartouche pour 73103000	1
8b	5022036000	Cartouche pour 73103001	1
8c	5022037000	Cartouche pour 73103002	1
9	473103010804	Corps	1
dix	9102607080	Bouchon sans joint torique 2"	1
11	5431030080	joint torique	1

NETTOYER/REPLACER LA  
CARTOUCHE

- Retrait de la cartouche 1. Arrêtez la pompe.
2. Si le filtre est situé sous le niveau de l'eau, fermez les vannes (ou bloquez les conduites d'aspiration et de refoulement) pour empêcher le reflux de l'eau de la piscine.
3. Dévissez et retirez le bouchon de vidange et laissez l'eau s'écouler du filtre. Fermer le bouchon de vidange. (Remarque : pour faciliter le processus de vidange : ouvrez l'évent de quelques tours.)
4. Dévissez et retirez le bouton de verrouillage (sens antihoraire).
5. Soulevez délicatement le couvercle supérieur pour accéder à la cartouche du filtre.
6. Retirez la cartouche et nettoyez-la. Ou remplacez-la par une cartouche de rechange propre. (Voir Cartouche de nettoyage.)

Réinstallation de l'élément de cartouche

1. Nettoyez tous les débris accumulés au fond du corps du filtre.
2. Remplacez soigneusement l'élément de la cartouche sur le tirant et dans le corps du filtre en vous assurant que la cartouche repose uniformément sur le moyeu du collecteur au bas du corps du filtre.
3. Serrez le bouton de verrouillage dans le sens des aiguilles d'une montre. (Serré à la main uniquement.)
4. Procédez comme dans DÉMARRAGE DU FILTRE.

Cartouche de nettoyage

L'élément filtrant à cartouche peut être nettoyé par un lavage sous pression à l'intérieur et à l'extérieur avec un tuyau d'arrosage. (La cartouche est plus facile à nettoyer lorsqu'elle est sèche.) Après avoir arrosé la cartouche, pour de meilleurs résultats, laissez la cartouche sécher et brosser soigneusement les surfaces plissées pour éliminer les particules fines.

Les algues, l'huile de bronzage et les huiles corporelles peuvent former une couche sur les plis de la cartouche qui peut ne pas être complètement éliminée au jet d'eau. Pour éliminer ces matériaux, trempez la cartouche dans une solution de nettoyant pour éléments filtrants (différentes marques disponibles chez le revendeur de piscines). Suivez les instructions d'utilisation du fabricant et laissez tremper pendant une heure. Arrosez soigneusement avant de réinstaller le filtre.

Si les dépôts de calcium ou de minéraux sont excessifs, la cartouche peut être restaurée à l'état "comme neuf" en la trempant dans de l'acide chlorhydrique. Utilisez de l'acide chlorhydrique à 20 % disponible dans le commerce ajouté à de l'eau dans un rapport de 1 pour 1.

Utilisez un récipient en plastique et faites très attention lorsque vous manipulez des produits de nettoyage car ils peuvent être nocifs pour les yeux, la peau et les vêtements.

Après le nettoyage, rincer à l'eau.

Un élément filtrant à cartouche de rechange est un excellent investissement. Il est pratique et garantit que votre filtre sera toujours prêt à fonctionner avec une efficacité maximale.

HIVERNAGE (Filtre)

Dans les zones où des températures sous le point de congélation peuvent être attendues, le filtre doit être vidangé et/ou retiré de son emplacement de fonctionnement et stocké à l'intérieur. Retirez et nettoyez la cartouche. Réinstallez la cartouche dans le réservoir du filtre. Ne serrez le bouton de verrouillage que de quelques tours lors du stockage.

SPÉCIFICATION DU FILTRE

Modèle non.	73110	73111	73112	73113	73114	73115	73103001	73103002	73103000
Efficace									
Zone de montage	25 pieds <sup>2</sup>	35 pieds <sup>2</sup>	50 pieds <sup>2</sup>	70 pieds <sup>2</sup>	100 pieds <sup>2</sup>	120 pieds <sup>2</sup>	120 pieds <sup>2</sup>	150 pieds <sup>2</sup>	200 pieds <sup>2</sup>
Débit de conception	25 GPM	35GPM	50GPM	70GPM	90GPM	110GPM	23h	130GPM	150GPM
Travail maximal pression	50PSI 3,5 bars	50PSI 3,5 bars	50PSI 3,5 bars	50PSI 3,5 bars	50PSI 3,5 bars	50PSI 3,5 bars	50PSI 3,5 bars	50PSI 3,5 bars	50PSI 3,5 bars

