

Guide de démarrage rapide



Merci d'avoir acheté ce robots nettoyeurs de piscine Maytronics.

Les robots nettoyeurs de piscine Maytronics fournissent une technologie de nettoyage avancée, une performance de longue durée et une maintenance en toute simplicité. Vous et votre famille pourrez profiter en toute confiance d'une piscine entièrement propre.

www.maytronics.com

Avertissements et Précautions

- Utilisez uniquement le bloc d'alimentation électrique qui vous a été fourni à l'origine.
 - Ne pas utiliser un câble d'extension, une rallonge électrique.
 - Assurez-vous que l'installation électrique est équipée d'une prise de terre et d'un disjoncteur différentiel.
 - Eloignez le bloc d'alimentation des flaques d'eau.
 - N'entrez pas dans la piscine lorsque le robot est en marche.
 - Débranchez l'alimentation électrique avant tout entretien du robot.
 - Ne pas retirer le nettoyeur de la piscine en tirant sur le câble.
 - N'utilisez le nettoyeur de piscine que lorsque les conditions de l'eau sont les suivantes:
- | Alimentation Numérique | Caractéristiques: |
|--------------------------|--------------------------------------|
| Entrée: 220-240 AC Volts | Protection du moteur: IP 68 |
| 50-60 Hertz | Profondeur minimale: 0,4m/1,33 pieds |
| 120 Watt | Profondeur maximale: 5m/16,4 pieds |
| Sortie: <30 VDC | |
| IP 54 | |
- Gardez le robot nettoyeur de piscine hors de portée des enfants ou des personnes dont les capacités physiques, sensorielles ou mentales sont réduites, ou ayant un manque d'expérience et de connaissances, à moins qu'ils n'aient fait l'objet d'une première supervision ou n'aient reçu des instructions concernant l'emploi du robot.

Astuces d'utilisation

- Pendant son fonctionnement, le bloc d'alimentation doit être placé à l'ombre.
- Si votre Dolphin est équipé de brosses combinées ou de brosses Wonder (mousses) pressez-les doucement jusqu'à ce qu'elles soient bien imbibées d'eau.
- Libérez la longueur minimale requise de câble flotteur pour assurer la bonne couverture de la piscine. Laissez l'excédent de câble enroulé hors de la piscine.
- Sortez le Dolphin de l'eau après chaque cycle de nettoyage de façon à ne pas accélérer l'usure normale de ses pièces en plastique.
- Pour éliminer les plis, tendez le câble entièrement et laissez-le au soleil pendant au moins une journée.
- Rangez le robot nettoyeur dans son Caddy et à l'ombre. En l'absence de Caddy, positionnez le à l'envers (brosses vers le haut).



99996114-OPL

Pour l'enregistrement en ligne du produit pour la garantie:

registration.maytronics.com

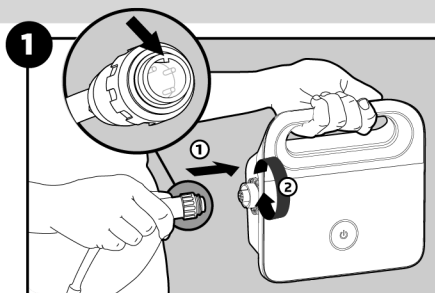


Pour un manuel détaillé (y compris des vidéos):
manuals.maytronics.com/fr/99996114-OPL

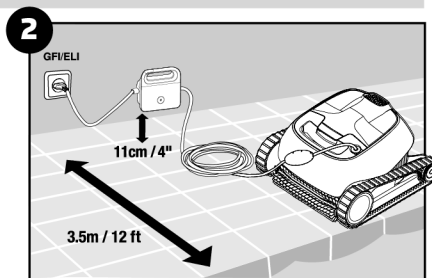


Fonctionnement du robot

Montage



Connectez le câble flottant à l'alimentation.

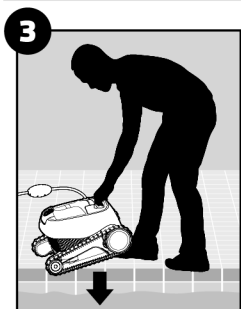


Positionnez le bloc d'alimentation de manière à ce qu'il soit à peu près au milieu de la longueur de la piscine à une distance de 3.5m (12ft) de l'eau.

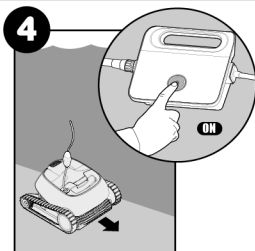
Dans la piscine

Fonctionnement

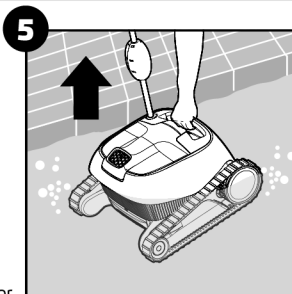
Hors de la piscine



Introduisez le nettoyeur dans la piscine. Lâchez-le et laissez-le descendre jusqu'au fond. Assurez-vous que le câble flottant ne rencontre pas d'obstruction.



Allumez l'alimentation. Le nettoyeur se met à fonctionner jusqu'à ce qu'il complète le cycle de nettoyage.



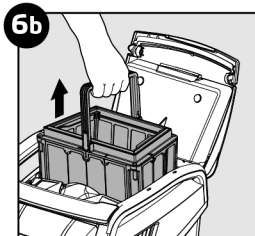
6 Nettoyage du sac de filtrage

Il est fortement recommandé de nettoyer le filtre après chaque cycle de nettoyage. Attention : Ne laissez pas les panneaux de filtrage sécher avant de les nettoyer.

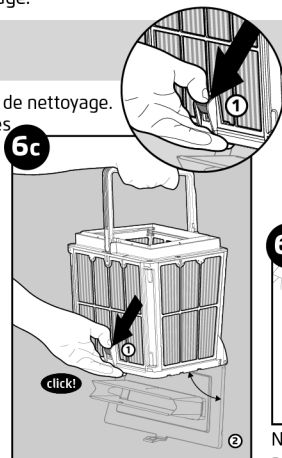
⚠ Assurez-vous que l'alimentation est éteinte et débranchée



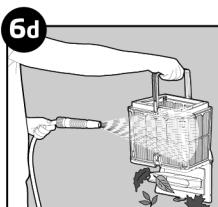
Ouvrez le couvercle des filtres.



Soulevez le panier.



Ouvrez le loquet pour relâcher le panneau du bas et extraire les déchets.



Nettoyez le panier de filtrage au moyen d'un jet d'eau.

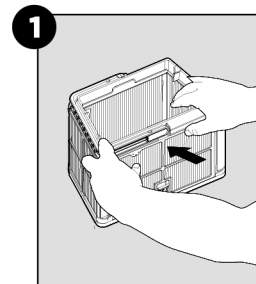
Stockage

7 Enroulez le câble et stockez le robot dans un endroit frais et sec. NE PAS stocker le robot et ses accessoires dans un endroit où ils seront exposés aux rayons directs du soleil, à une chaleur excessive ou au gel.

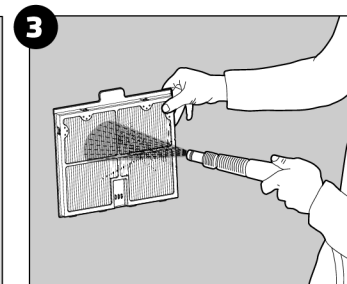
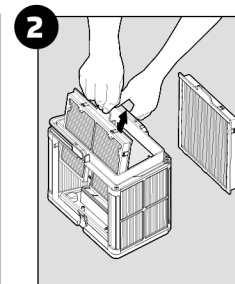
Entretien

Nettoyage périodique

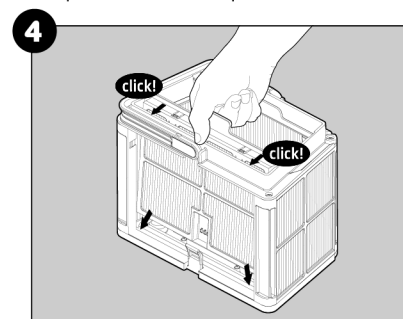
Démontez les 2 panneaux ultrafins du panier extérieur, en suivant la procédure:



Démontez les 2 panneaux avec vos pouces.



Nettoyez les panneaux de filtrage au moyen d'un jet d'eau.



Réassemblez les panneaux de filtrage.



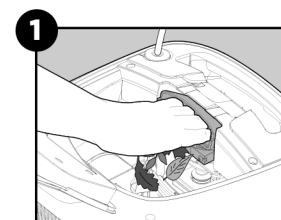
Réinsérez l'assemblage de filtrage nettoyé et fermez le couvercle.

Nettoyage de l'hélice

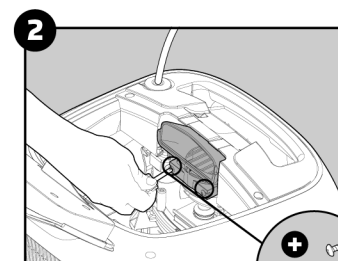
Si vous remarquez que des déchets sont pris dans l'hélice:

⚠ Assurez-vous que l'alimentation est éteinte et débranchée

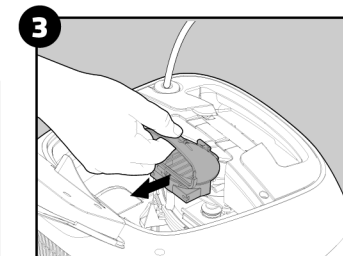
Enlevez les déchets pris dans l'hélice selon la procédure suivante:



Si les déchets sont hors d'atteinte, effectuez les opérations suivantes.



Au moyen d'un tournevis court, desserrez les 2 vis.



Tirez le couvercle de l'hélice vers l'arrière pour le dégager. Enlevez les déchets qui encombrant l'hélice. Réassemblez le couvercle de l'hélice.

Pour un manuel détaillé (y compris des vidéos):

manuals.maytronics.com/fr/996114-OPL

 by 