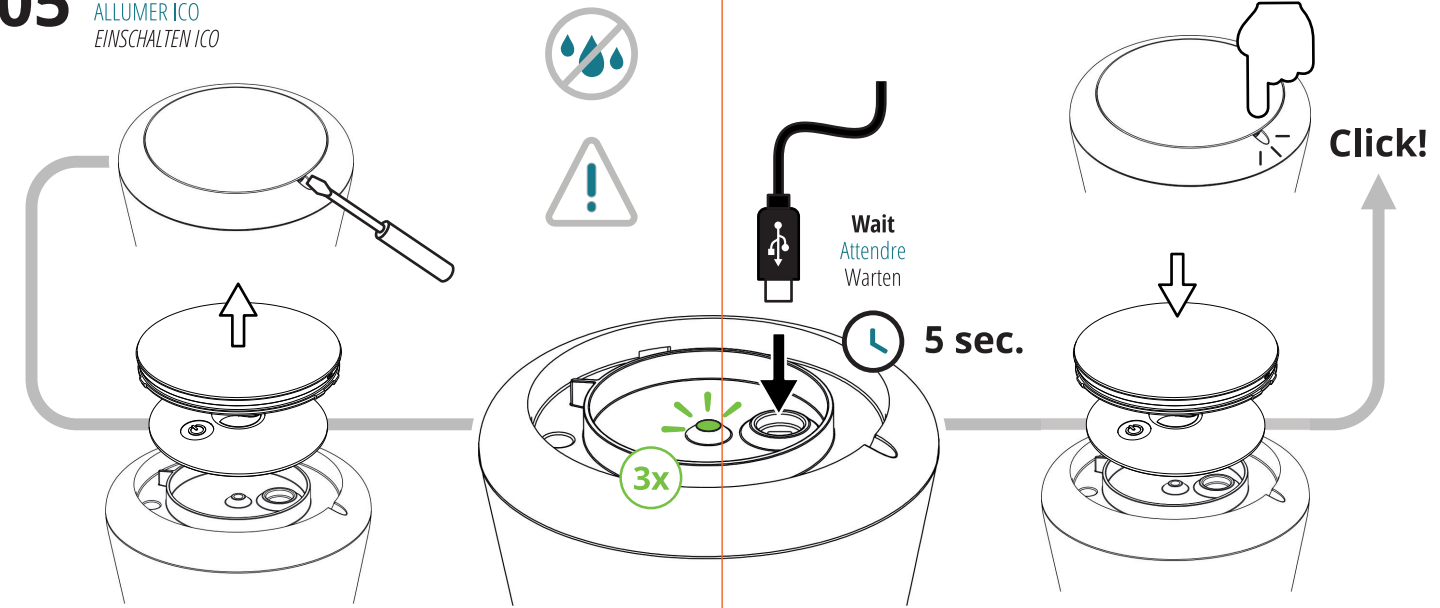
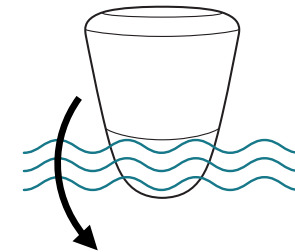


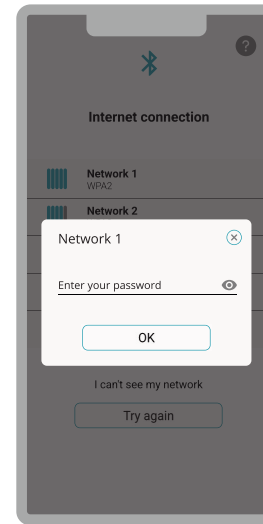
05 TURN ON ICO ALLUMER ICO EINSCHALTEN ICO



06 CONNECT ICO TO THE WIFI CONNECTEZ ICO AU WIFI VERBINDEN SIE ICO MIT WIFI



Place ICO in your pool or spa
Placez ICO dans votre bassin
Setzen Sie ICO in Ihren Schwimmbad oder Whirlpool



A WiFi extender may be necessary for proper communication

Mandatory characteristics

- 2.4GHz IEEE 802.11 b/g/n
- WPA/WPA2 security

Recommended configuration: use a different network name for the repeater network to differentiate from your router. Repeater with WiFi IEEE 802.11 b active

Un amplificateur de signal WiFi peut-être nécessaire pour une bonne communication

Caractéristiques obligatoires

- 2.4GHz IEEE 802.11 b/g/n
- WPA/WPA2 security

Configuration recommandée : utilisez un nom de réseau différent pour le réseau de l'amplificateur afin de le différencier de celui de votre routeur. Amplificateur avec WiFi IEEE 802.11 b actif

Für eine ordnungsgemäße Kommunikation kann ein WiFi-Extender erforderlich sein

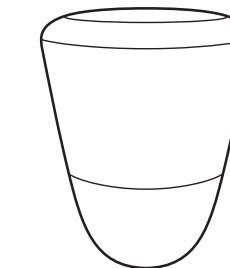
Obligatorische Merkmale

- 2.4GHz IEEE 802.11 b/g/n
- WPA/WPA2 security

Empfohlene Konfiguration : verwenden Sie einen anderen Netzwerknamen für das Netzwerk des Repeaters, um es von dem Ihres Routers zu unterscheiden. Repeater mit aktivem WiFi IEEE 802.11 b

ICO

QUICKSTART GUIDE GUIDE DE DEMARRAGE STARTANLEITUNG



01

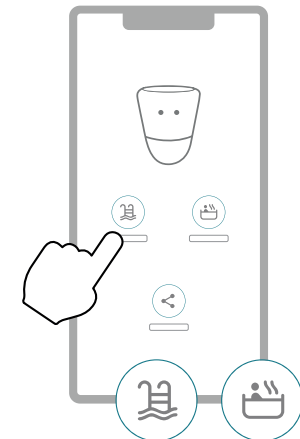
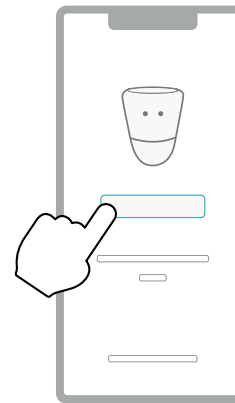
DOWNLOAD THE APP
TÉLÉCHARGEZ L'APPLICATION
DIE APP HERUNTERLADEN



ico ondilo

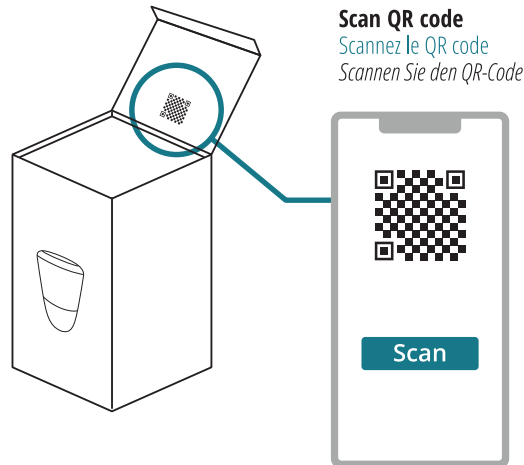
02

CREATE YOUR ACCOUNT AND ADD A POOL OR A SPA
CRÉEZ VOTRE COMPTE ET AJOUTER UNE PISCINE OU UN SPA
ERSTELLEN SIE IHR KONTO UND HINZUFÜGEN EIN SCHWIMMBAD ODER WHIRLPOOL



03

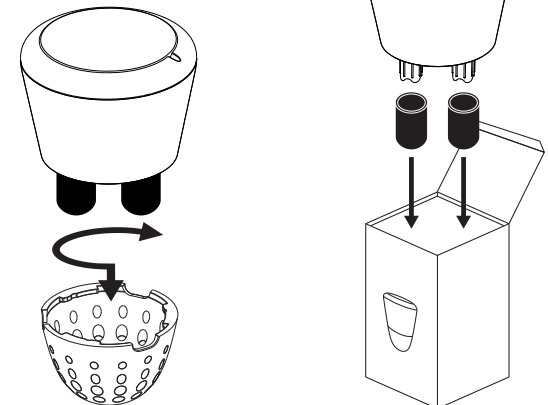
ASSOCIATE YOUR ICO
ASSOCIEZ VOTRE ICO
VERKNÜPFEN SIE IHR ICO



Scan QR code
Scannez le QR code
Scannen Sie den QR-Code

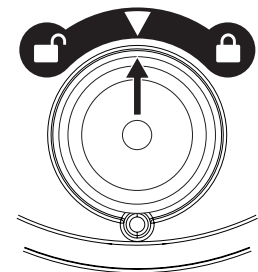
04

REMOVE SENSORS CAPS
RETIRER LES CAPUCHONS NOIRS
SENSORKAPPEN ENTFERNEN

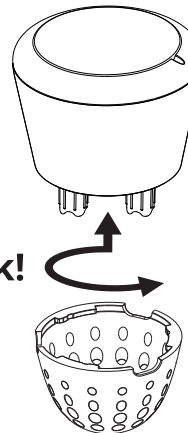


Keep to store sensors when not in the water (winterizing)
A conserver pour ranger les capteurs lorsqu'ils ne sont pas dans l'eau (hivernage)
Zur Aufbewahrung der Sensoren, wenn sie nicht im Wasser sind (Überwinterung)

Check that the probes are properly locked
Vérifier le bon verrouillage des sondes
Überprüfen Sie, ob die Sonden richtig verriegelt sind



Click!



INSTRUCTIONS FOR USE
CONSIGNES D'UTILISATION
HINWEISE ZUR VERWENDUNG

